

La réchauffement climatique et la pollution de l'air

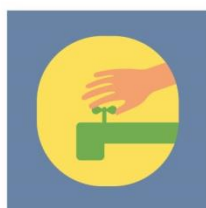
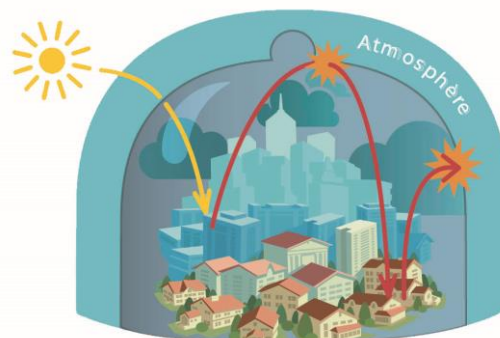
Public : Cycle 3

Durée de l'animation : 2 séances de 90 min

Lieu : en classe

Contenu de l'animation :

- la composition de notre atmosphère,
- l'effet de serre naturel (expérience),
- les activités humaines et ses conséquences sur le climat,
- les actions internationales (COP),
- les moyens d'adaptation et notre action au quotidien.



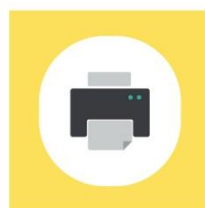
Je ne gaspille pas l'eau



Je privilégie vélo,
transports en commun,
et covoiturage



Je recycle mes déchets
et réduis l'usage des
produits jetables



Je réduis l'usage
du papier



Je modifie mes
habitudes alimentaires



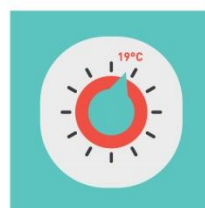
J'opte pour des
équipements
économes en énergie



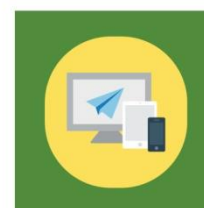
J'éteins la lumière
en quittant une pièce



J'éteins mes appareils
électriques en veille



J'évite de surchauffer
mon intérieur en hiver



Avec mon ordinateur,
mon téléphone ou ma
tablette, je surfe léger

Pour plus de renseignements :

Tél. 05-46-82-90-10

Mail. s.billy@agгло-rochefortocéan.fr ou e.martin@agгло-rochefortocéan.fr