

# GUIDE DES MOBILITÉS

Pour vos déplacements : des solutions





Plurielles, modulaires, responsables, modernisées, partagées c'est ainsi que nous avons pensé nos mobilités au sein de notre Agglomération Rochefort Océan.

Ce guide, c'est un facilitateur de transport et un « économisateur » d'automobiles : moins de trajets, plus de vélo, moins de méfaits sur la santé et l'environnement dans les années à venir. Nous avons travaillé avec nos équipes dans une logique de partage et de complémentarité des usages.

Nous devons faciliter les transports au quotidien, que l'on soit habitant ou touriste, sans pour autant interdire l'usage de la voiture. Nous sommes dans une logique de multimodalité. Nous restons un territoire entre logique urbaine et rurale, et le tout transport public est illusoire.

Cependant il nous revient, pas à pas, d'optimiser la pluralité de nos mobilités. C'est un travail de longue haleine, mais rendu nécessaire pour faire face aux enjeux du monde contemporain. Il faut adapter nos usages et réserver la voiture aux urgences ou à certains déplacements imposés. Aujourd'hui, nos mobilités sont une partie essentielle de notre stratégie environnementale pour que notre territoire conserve la richesse de sa biodiversité.

Nous espérons que l'offre rencontrera la demande, que le nombre d'usagers continuera de croître, que les connexions avec le rail, la route, le cycle se multiplieront. Nous avons travaillé notre maillage territorial, nous avons personnalisé notre proposition, nous souhaitons mettre, le confort, la sécurité et la proximité au cœur de nos offres. C'est dans cet état d'esprit que nous vous présentons une large gamme d'alternatives au tout automobile, parce que la joie est dans le choix.

Bonne route à tous, à pied, en vélo, en bus, en covoiturage, en train...

**Hervé BLANCHÉ,**  
Président de la Communauté d'agglomération Rochefort Océan

# > SOMMAIRE



<b>CALCULER SON ITINÉRAIRE</b> .....	4
<b>À PIED</b> .....	4
<b>À VÉLO</b> .....	5
<b>CARTES DES TEMPS DE PARCOURS</b> .....	10
<b>LA SÉCURITÉ À VÉLO</b> .....	14
<b>EN BUS</b> .....	15
<b>EN CAR</b> .....	18
<b>EN TRAIN</b> .....	19
<b>EN BATEAU</b> .....	20
<b>EN COVOITURAGE</b> .....	22
<b>LES AIDES À LA MOBILITÉ</b> .....	23

# > CHIFFRES CLÉS

**6** lignes de bus  
du lundi au samedi



**1** ligne de bus saisonnière les  
dimanches et jours fériés

**1** service de transport  
à la demande

**1** service de transport pour les  
personnes à mobilité réduite

**2** haltes ferroviaires

**1** gare



**5** lignes de cars régionaux



**1** navette fluviale  
saisonnière



**1** liaison maritime à l'année

**7** aires de covoiturage



**1** Maison de la Mobilité

**1** service de location vélo courte-  
moyenne-longue durée

**2** grands itinéraires cyclables  
inscrits au Schéma National Voies  
vertes et véloroutes : Vélodyssée©  
et Flow Vélo©

**15** boucles cyclables





## CALCULER SON ITINÉRAIRE



### 3 OUTILS NUMÉRIQUES à votre disposition !

Pour connaître votre itinéraire et temps de trajet, choisissez votre mode de transport et trouvez en quelques clics le circuit adapté à votre demande :

MODALIS

<https://modalis.fr>



Google Maps

[www.google.fr/maps](https://www.google.fr/maps)



loopi

<https://rochefortocean.loopi-velo.fr>



## À PIED

**Se déplacer à pied est le mode le plus simple, le plus vertueux, le moins coûteux et le plus bénéfique pour la santé !** Alors autant en profiter pour les déplacements du quotidien ou découvrir le Grand Site Estuaire de la Charente- Arsenal de Rochefort.

**L'agglomération compte :**

### 20 PARCOURS CERTIFIÉS ET BALISÉS

par le Comité Départemental de Randonnée pédestre, entre 4 et 18 km, disponibles sur LOOPI.

Si vous avez l'âme d'un baroudeur, arpentez

aussi les **2 SENTIERS DE GRANDE RANDONNÉE** (GR®) présents sur le territoire : le GR®360 et le GR®4 !



# > À VÉLO

**Sachant qu'un déplacement sur deux de nos trajets quotidiens est à moins de 2 kms, optez pour le vélo. C'est la solution de mobilité idéale pour des déplacements de proximité !**

De nombreux aménagements et services vélos sont à votre disposition pour pédaler en toute tranquillité sur l'agglomération.

## JE VEUX STATIONNER MON VÉLO

Pour stationner mon vélo, plusieurs possibilités :

### 2 CONSIGNES COLLECTIVES

- **Rochefort** : Gare - Place Françoise Dorléac
- **Saint-Laurent de la Prée** : Halte TER - Route de la Gare



De 20 places chacune, elles sont accessibles par badge aux abonnés des offres de transport en commun locales (bus, car ou train). Pour vous procurer un badge, faites votre demande au service Mobilités et Déplacements de la Communauté d'agglomération Rochefort Océan (CARO) à l'adresse mail : [transport@agglo-rochefortocéan.fr](mailto:transport@agglo-rochefortocéan.fr).

### 15 BOX À VÉLO SÉCURISÉS

Gratuits, autonomes et accessibles à tous, ils permettent de stationner son vélo avec bagages selon les disponibilités pour 48h maximum. Il suffit d'être muni d'un antivol (de préférence en «U») pour fermer la porte coulissante.



- **Cabariot** : Étang - proche du snack.
- **Fouras-les-Bains** : Office de tourisme Rochefort Océan, avenue d'Aix.
- **Port-des-Barques** : Retenue des anses, derrière le bloc sanitaire, face à la plage.
- **Rochefort** : Parc des fourriers (3) - Gare SNCF, sur le parking proche des arrêts de bus - Parking Corderie royale - Avenue Sadi Carnot, devant l'Office de tourisme Rochefort Océan - Arsenal, rue de la Ferronnerie.

# > À VÉLO

## JE VEUX STATIONNER MON VÉLO

Les box à vélo sécurisés :

- **Saint-Agnant** : Ancienne Gare
- **Saint-Laurent de la Prée** : Halte TER, côté parking
- **Tonnay-Charente** : Aire des capucins - Halte TER

Et aussi **LES ARCEAUX**, présents sur tout le territoire.



- **Achetez un bon antivol** et cadenassez toujours votre vélo, même pour une courte durée ;
- **Attachez le cadre et la roue** avant à un point fixe ;
- **Faites graver gratuitement votre vélo avec le Bicycode** (numéro qui permet d'identifier le propriétaire en cas de perte ou de vol) via l'association Vélo pour Tous. En cas de vol, déposez toujours plainte au commissariat de Police ou à la Gendarmerie.

## BON PLAN

L'association Vélo pour Tous en Pays Rochefortais organise **des séances de marquage vélo** afin de lutter contre le vol, **des ateliers d'auto-réparation**, intervient dans les écoles et les entreprises et déploie d'autres actions de promotion du vélo en lien avec les collectivités.



### Association Vélo pour Tous

1, avenue de la Libération  
17300 Rochefort

[www.velopourtous.org](http://www.velopourtous.org)

06 42 59 96 97

[contact@velopourtous.org](mailto:contact@velopourtous.org)



## JE VEUX RÉPARER MON VÉLO

### Des STATIONS DE RÉPARATION ET DE GONFLAGE sont en libre-service :

- **Fouras-les-Bains** : Office de tourisme -  
1 av. d'Aix
- **Saint-Laurent de la Prée** : Halte TER
- **Rochefort** : Corderie royale côté parking,  
Pont Transbordeur, Espace Commercial  
Quatre Ânes, parking Décathlon et Gare SNCF
- **Tonnay-Charente** : Halte TER (gonflage  
uniquement), aire des capucins
- **Cabariot** : Etang - proche du snack
- **Saint-Agnant** : Ancienne gare



### Plusieurs RÉPARATEURS VÉLOS sont présents sur le territoire :

- **Echillais** : Coup de pompe -  
7 rue de la Tourasse /  
06 63 36 48 31
- **Rochefort** :
  - > Maison de la Mobilité - Gare SNCF  
place Françoise Dorléac /  
05 46 99 22 66
  - > Cyclable Rochefort -  
8 av Marcel Dassault /  
05 79 97 98 90
  - > Décathlon - 96 rue des pêcheurs d'Islande / 05 46 82 89 81
  - > Intersport - av du 11 Novembre / 05 46 84 77 87
  - > MCS Motors - 56 av du 11 Novembre / 05 46 99 08 56
  - > Mondovélo - 9 rue Villeneuve Montigny / 05 46 53 00 08
- **CARO** :
  - > Yannick Sage (itinérant) / 06 84 12 14 79
  - > Cycl'Amblard (itinérant) / 07 68 62 09 84





## BON PLAN

### Location longue durée !

L'abonnement aux services vélo longue durée est **finançable par votre employeur** à hauteur de :  
**50 % dans le privé et 75 % dans le public**

## JE VEUX LOUER UN VÉLO

### 7 LOUEURS DE VÉLO

- **Rochefort :**
  - > Maison de la Mobilité - Gare SNCF place Françoise Dorléac / 05 46 99 22 66
- **Île d'Aix :**
  - > Cycloaix - Rue Marengo / 06 19 12 64 75
  - > C'est Aixquis - Place d'Austerlitz / 05 46 84 68 27
- **Fouras-les-Bains :**
  - > Les Vélos de Fouras - Place Carnot / 09 51 05 76 23
- **Port-des-Barques :**
  - > Office de Tourisme Rochefort Océan - Place des Blagueurs / 05 46 99 08 60
- **Saint-Laurent de la Prée :**
  - > Domaine des Charmilles - 1541 route de l'Océan / 05 46 84 00 05

## MAISON DE LA MOBILITÉ ET CYCL'OCÉAN

En gare de Rochefort, à la Maison de la Mobilité, un ensemble de services est disponible à destination des cyclistes : location de vélos avec accessoires, recharge de batteries, consigne de bagages, réparation, conseils d'itinéraires etc.

**38 VÉLOS** (mécaniques ou électriques) en location demi-journée, journée ou semaine.

**45 VÉLOS ÉLECTRIQUES** en location pour une durée de 3 mois ou 6 mois.

Gare SNCF -  
Place Françoise Dorléac  
17300 ROCHEFORT

05 46 99 22 66

[www.rbus-transport.com](http://www.rbus-transport.com) / rubrique Services +



### Comment s'y rendre en transport en commun ?

Empruntez les lignes A / B / D / E / F / J du réseau R'bus et descendez à l'arrêt «Gare SNCF».



## VISITER AUTREMENT

### 15 BOUCLES VÉLO ACCESSIBLES À TOUS :

Entre 6 et 31 km de voies partagées à faible trafic, découvrez tous les paysages de la CARO : l'estuaire de la Charente, les stations balnéaires, les marais ou encore la campagne charentaise.

Pour en savoir plus, rendez-vous sur Loopi ou consultez la carte vélo, disponible dans les bureaux d'informations touristiques de Rochefort Océan !

*loopi*

### 2 GRANDS ITINÉRAIRES CYCLABLES :

Le territoire est maillé par des itinéraires cyclables inscrits au schéma national des voies vertes et véloroutes : la Vélodyssée (EV1) sur 47 km et la Flow Vélo (V92) sur 48 km.



**LA FLOW VÉLO®**, c'est un itinéraire qui s'étend de la Dordogne à la Charente Maritime, et invite à découvrir les bords de la Charente, le tout sur 400 kilomètres. Traversez Cabariot, Tonnay-Charente, Rochefort, Saint-Laurent de la Prée et Fouras-les-Bains pour atteindre les deux phares jumeaux de l'Île d'Aix.



**LA VÉLODYSSÉE®** quant à elle vous amène à découvrir la façade atlantique de long en large : vers le nord de la CARO, partez en direction de Châtelailon / La Rochelle, et vers le sud, roulez en direction du bassin de Marennes-Oléron et du pays roynannais !

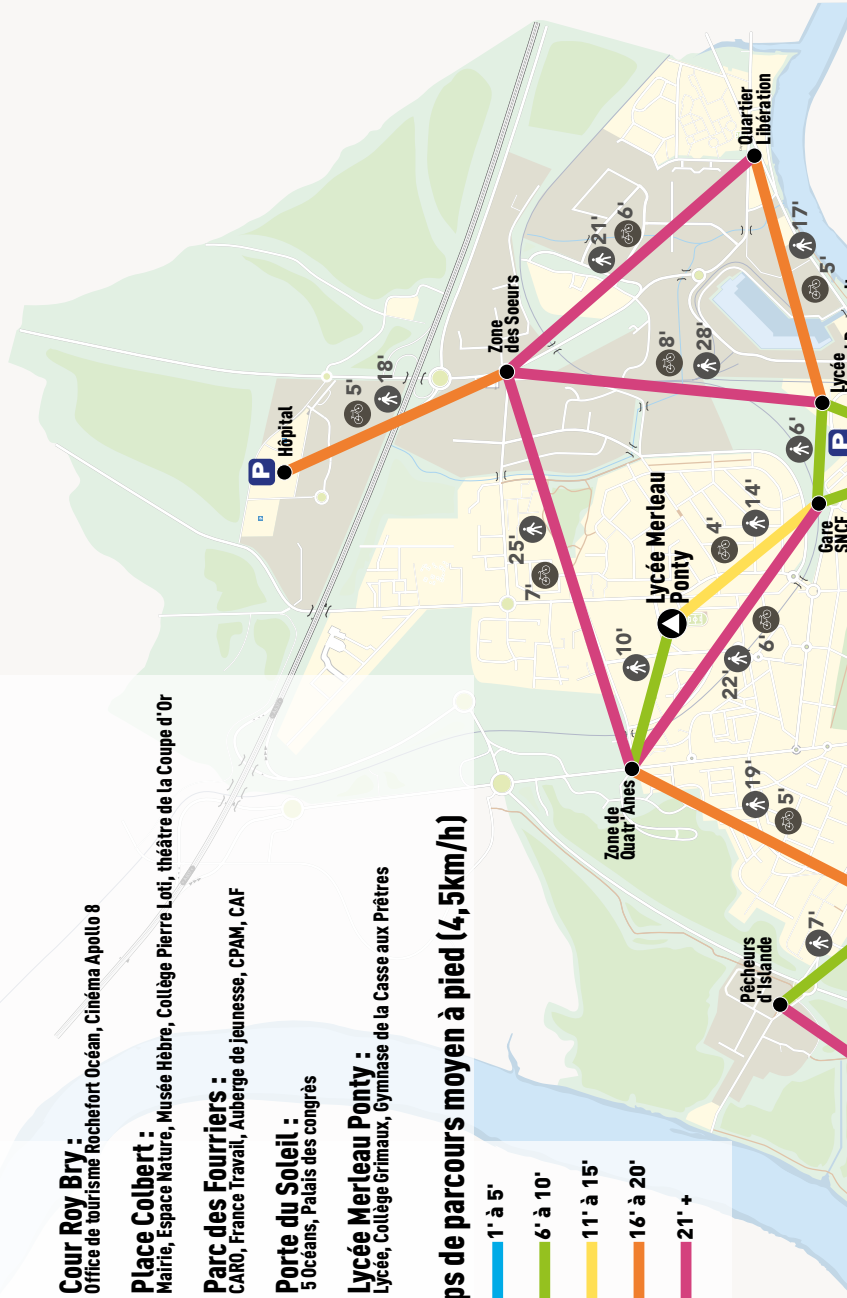
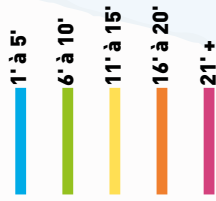


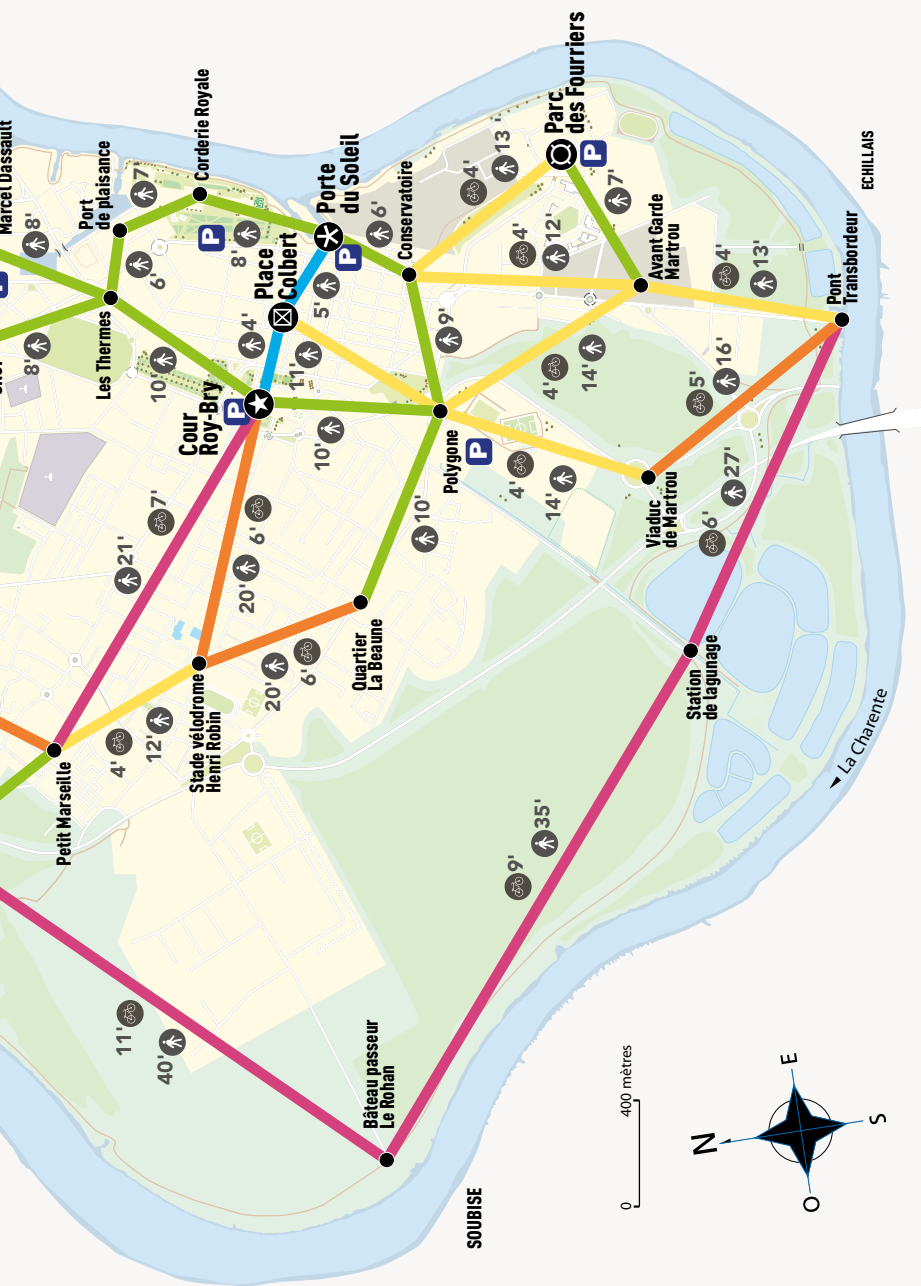
# CARTE DES TEMPS DE PARCOURS

## POUR LES PIÉTONS ET LES VÉLOS

- ★ **Cour Roy Bry :**  
Office de tourisme Rochefort Océan, Cinéma Apollo 8
- ☒ **Place Colbert :**  
Mairie, Espace Nature, Musée Hébre, Collège Pierre Loti, théâtre de la Coupe d'Or
- ☉ **Parc des Fourriers :**  
CARO, France Travail, Auberge de jeunesse, CPAM, CAF
- ★ **Porte du Soleil :**  
5 Océans, Palais des congrès
- ▲ **Lycée Merleau Ponty :**  
Lycée, Collège Grimaux, Gymnase de la Casse aux Prêtres

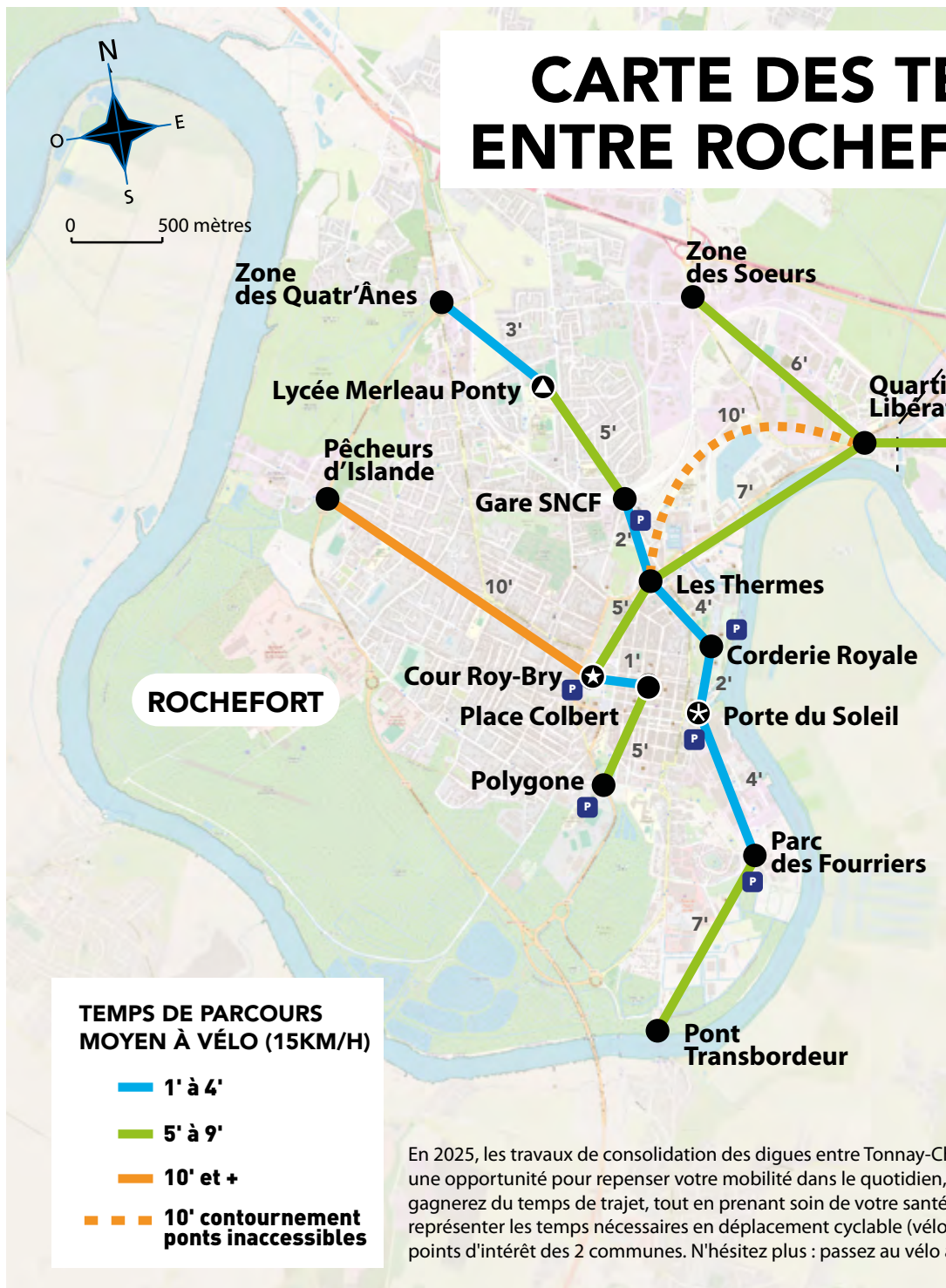
Temps de parcours moyen à pied (4,5km/h)





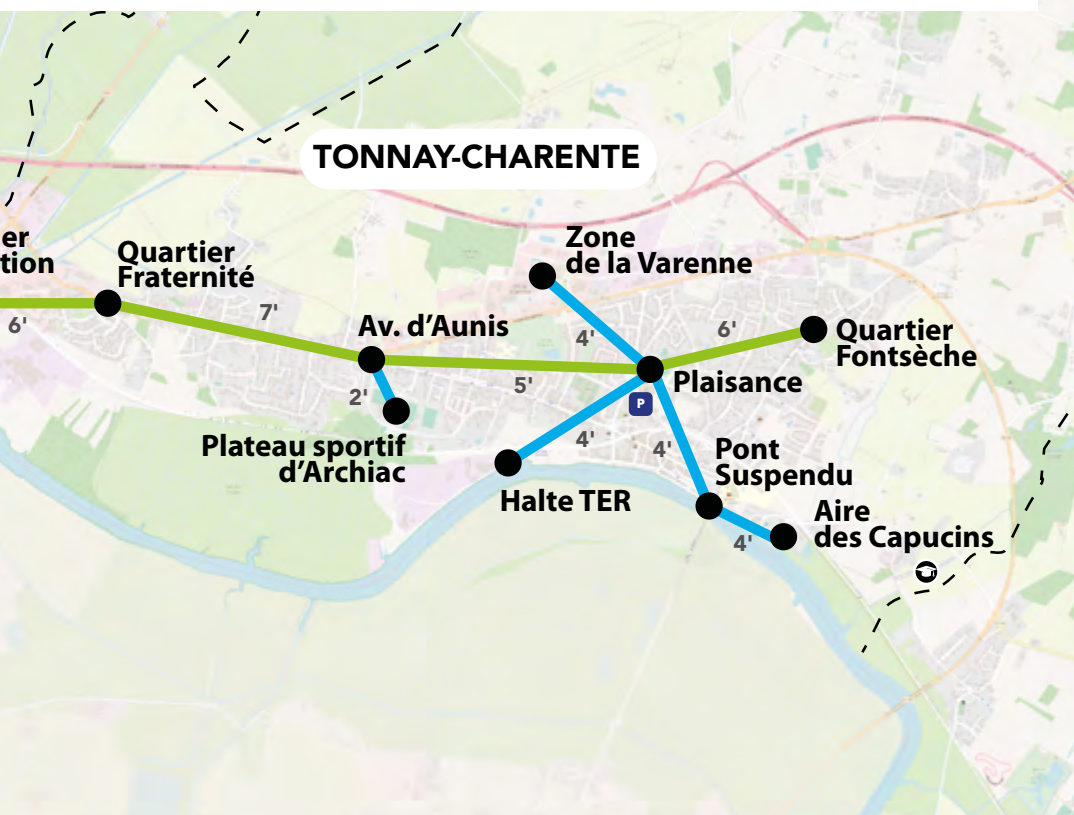
À taille humaine, Rochefort est la ville idéale pour vos déplacements doux. En un coup d'oeil, cette carte permet de se représenter les temps de trajet à vélo et à pied entre 2 points d'intérêt de la ville. Pour les déplacements du quotidien ou une balade touristique, plus besoin de voiture.

# CARTE DES TRAJETS ENTRE ROCHEFORT





# TEMPS DE PARCOURS À VÉLO ROCHEFORT ET TONNAY-CHARENTE



## **Cour Roy Bry :**

Office de tourisme Rochefort Océan, Cinéma Apollo 8



## **Place Colbert :**

Mairie, Espace Nature, Musée Hèbre, Collège Pierre Loti, Théâtre de la Coupe d'Or



## **Parc des Fourriers :**

CARO, France Travail, Auberge de jeunesse, CPAM, CAF



## **Porte du Soleil :**

5 Océans, Palais des congrès



## **Lycée Merleau Ponty :**

Lycée, Collège Grimaux, Gymnase de la Casse aux Prêtres



## **Plaisance :**

Collège, piscine, salle des fêtes

Charente et Rochefort sont  
ou pour vos loisirs ! Vous  
. Cette carte permet de  
(classique) entre différents  
au quotidien !



# À VÉLO

## CIRCULEZ À VÉLO en toute SÉCURITÉ

Le cycliste est autant responsable que les autres usagers de la route, et se doit de se protéger et respecter le code de la route.

## COMMENT S'ÉQUIPER ?

Un vélo en bon état et bien équipé contribue à garantir votre sécurité ainsi que celle des autres usagers de la route.



## LES PRINCIPAUX AMÉNAGEMENTS CYCLABLES



**LA BANDE ET LA PISTE CYCLABLE** / C'est une voie sur la chaussée réservée aux cycles à deux ou trois roues, aux cyclomobiles légers et aux engins de déplacement personnel motorisés (EDPM), sans séparation.



**LE DOUBLE-SENS CYCLABLE** / C'est une voie à double sens dont un sens est exclusivement réservé à la circulation des cycles, des conducteurs de cyclomobiles légers et des EDPM.



**LA VOIE VERTE** / C'est une route réservée à la circulation des véhicules non motorisés, des piétons, des Engins de Déplacement Personnels Motorisés (EDPM) et des cavaliers.



**LE « CHAUSSIDOU » (ou Chaussée à Voie Centrale Banalisée) /**

Il partage la chaussée en 3 voies :

- > une voie centrale pour la circulation à double sens des véhicules motorisés : voitures, camions ou motos ;
- > deux bandes cyclables latérales pour la circulation des vélos.



**LA ZONE 30** / Dans cette zone, toutes les chaussées sont à double sens pour les cyclistes.



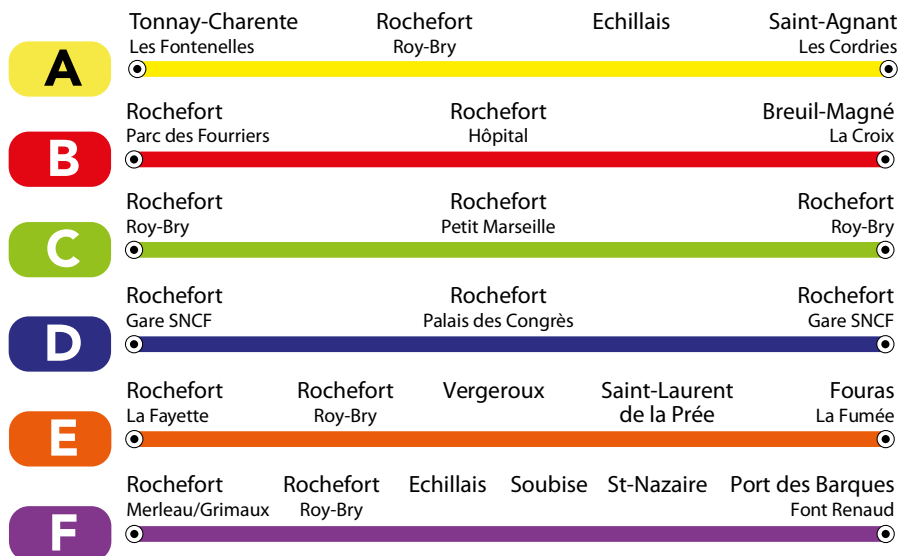


EN BUS



Optez pour R'bus, le réseau de transport en commun de l'agglomération.

**6 LIGNES DE BUS RÉGULIÈRES OUVERTES À TOUS** vous permettent de vous déplacer en illimité sur toute l'agglomération du lundi au samedi. Elles sont organisées autour de 2 pôles d'échanges principaux (Roy Bry, Gare SNCF Rochefort) offrant des connexions et correspondances entre les lignes mais aussi avec le TER.



**1 LIGNE SAISONNIÈRE LES DIMANCHES ET JOURS FÉRIÉS**  
(de juin à septembre)



### MAISON DE LA MOBILITÉ

Gare SNCF - Place Françoise Dorléac -  
17300 ROCHEFORT / arrêt «Gare SNCF»  
des lignes du réseau R'bus.

05 46 99 22 66

[www.rbus-transport.com](http://www.rbus-transport.com)

### BON PLAN

L'abonnement aux transports collectifs est **finançable par votre employeur** à hauteur de :  
**50 % dans le privé et 75 % dans le public**



## DES CIRCUITS SCOLAIRES SUR LES SECTEURS NON DESSERVIS PAR LES LIGNES RÉGULIÈRES

**Pour les plus jeunes (maternelles/élémentaires)**, 4 regroupements pédagogiques intercommunaux =

**RPI 1** > Breuil-Magné/Loire-les-Marais ;

**RPI 2** > Saint-Coutant le Grand/Lussant/Moragne ;

**RPI 3** > Saint-Froult/Moëze/Beauegay ;

**RPI 4** > Champagne/Saint-Jean d'Angle/La Gripperie Saint-Symphorien



**Pour les collégiens et lycéens**, les circuits **S1 S2 S3** permettent de rejoindre leur établissement avec une offre de transport a minima de 2 allers-retours quotidiens.

## DES SOLUTIONS DE MOBILITÉ SUR-MESURE

### LE TRANSPORT POUR PERSONNES À MOBILITÉ RÉDUITE (TPMR)



**Pour les personnes à mobilité réduite** qui ne peuvent pas se déplacer sur les lignes R'bus, le service R'bus TPMR propose **un service adapté permettant de se déplacer depuis les communes de la CARO vers Rochefort ou Tonnay-Charente** après inscription et réservation (Service accessible sous conditions, gratuité pour l'accompagnateur).





EN BUS



## DES SOLUTIONS DE MOBILITÉ SUR-MESURE

### LE TRANSPORT À LA DEMANDE (TAD)

R'bus à la demande est un service ouvert à tous, à l'exception des usagers scolaires, qui disposent de services spécifiques. Il complète l'offre de transport du réseau des lignes régulières et circuits scolaires du lundi au vendredi de 7h à 19h et le samedi de 9h à 19h. **Un véhicule passe vous chercher à votre domicile et vous dépose à l'un des 9 arrêts suivants :**



Réservation obligatoire et informations : la Maison de la Mobilité au 05 46 99 22 66, sur [www.rbus-transport.com](http://www.rbus-transport.com), rubrique Services +, ou l'application MyMobi téléchargeable sur android ou apple store.



## EN CAR

**Pour vos déplacements** au-delà des 25 communes de la Communauté d'agglomération Rochefort Océan, **pensez aux transports régionaux de la Nouvelle-Aquitaine :**

### 5 LIGNES DE CAR DESSERVANT LA DESTINATION ROCHEFORT Océan

**153** La Rochelle <> Rochefort <> Royan

**154** Ile d'Oléron <> Rochefort <> Muron <> Surgères

**155** La Rochelle <> Saint-Laurent de la Prée <> Rochefort <> Ile d'Oléron  
(avril à septembre)

**172** Saintes <> Saint-Hippolyte <> Tonnay-Charente <> Rochefort

**174** Saint-Jean d'Angély <> Lussant <> Tonnay-Charente <> Rochefort



### BON PLAN

#### VOYAGEZ MALIN, COMBINEZ LES MODES !

> **CAR+BUS mensuel et annuel :**  
**-15% tout public et -10% jeunes**

<https://transports.nouvelle-aquitaine.fr/les-offres/pass-car-bus-en-charente-maritime>

> **TER+BUS hebdo, mensuel et annuel**  
**tout public et - de 28 ans**

<https://transports.nouvelle-aquitaine.fr/les-offres/pass-ter-et-reseaux-urbains>



L'abonnement aux transports collectifs est **finançable par votre employeur** à hauteur de :

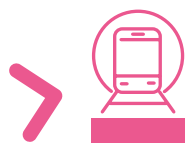
**50 % dans le privé et 75 % dans le public**

### AGENCE COMMERCIALE DES CARS RÉGIONAUX de Nouvelle-Aquitaine

Gare SNCF - Place Françoise Dorléac - 17300 Rochefort

0970 870 870

[www.transports.nouvelle-aquitaine.fr/cars-regionaux](http://www.transports.nouvelle-aquitaine.fr/cars-regionaux)



EN TRAIN



**L'agglomération bénéficie d'une gare centrale à Rochefort et de deux haltes ferroviaires à Saint-Laurent de la Prée et Tonnay-Charente.**

Le territoire est relié aux agglomérations voisines de La Rochelle et Saintes, avec une desserte ferroviaire jusqu'à 18 allers/retours en TER par jour en semaine entre La Rochelle et Rochefort et 4 Corail Inter-cités.



La Rochelle / Rochefort / Saintes

**BON PLAN**

**> TER + VÉLO - Abonnés SNCF ? Vous pouvez stationner gratuitement votre vélo** dans le local à la gare de Rochefort (demander le code au guichet de la gare) ou encore dans la consigne collective accessible avec un badge remis par le service transport de la CARO !

Attention ! Du 1<sup>er</sup> mai au 28 septembre, pensez à prendre un billet vélo pour le TER si vous n'êtes pas un abonné : <https://www.ter.sncf.com/nouvelle-aquitaine/services-contacts/voyager-avec-velo/voyager-avec-velo-ter>

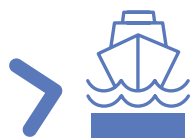
**> PASS TER+CAR 17**  
**Combinez cars et trains régionaux à tarif préférentiel !**

<https://transports.nouvelle-aquitaine.fr/les-offres/abonnement-ter-car-en-charente-maritime>

**GARE SNCF**

Place Françoise  
Dorléac  
17300 ROCHEFORT





## EN BATEAU

### LIAISON MARITIME FOURAS-AIX

**Toute l'année, embarquez depuis la pointe de la fumée, à Fouras-les-Bains, pour rejoindre l'île d'Aix avec le service public.**

Réservation obligatoire

Passage des vélos payant et limité

[www.liaison-maritime-fouras-aix.com](http://www.liaison-maritime-fouras-aix.com)

05 46 84 60 50

Attention : stationnement voiture payant à la pointe de la Fumée en période estivale.



### BON PLAN

**VISITEZ MALIN !** Prendre les lignes **E** ou **J** du réseau R'bus jusqu'à l'arrêt « Pointe de la Fumée »

### CROISIÈRES À DESTINATION DE L'ÎLE D'AIX (en période estivale)

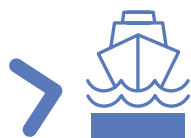
**Depuis Rochefort, Saint-Nazaire sur Charente et Fouras-les-Bains, prenez le temps d'apprécier l'estuaire de la Charente pour découvrir les côtes de l'île d'Aix et le Fort Boyard au fil des flots.** Croisière d'1h45 à partir de Rochefort / 45 min à partir de Saint-Nazaire sur Charente / 60 min depuis Fouras-les-Bains.

[www.inter-iles.com](http://www.inter-iles.com)

05 46 50 55 54







## SERVICES SAISONNIERS

### TRAVERSEZ LE FLEUVE CHARENTE

#### LE BATEAU PASSEUR LE ROHAN : Soubise <-> Rochefort

En 2 minutes de traversée,  
vous voici sur l'autre rive, que  
vous soyez à pieds ou à vélo !  
Ouvert d'Avril à Septembre.

<https://riveo-rochefortocean.com>  
06 35 20 73 69



#### LE PONT TRANSBORDEUR :

##### Échillais <-> Rochefort

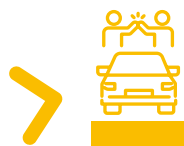
Unique ouvrage de ce type encore existant  
en France, le Pont Transbordeur vous fera  
passer d'Echillais à Rochefort en 5 minutes.

Ouvert d'Avril à début novembre, se référer  
aux horaires sur le site internet, passage  
à la demande, sous réserve des bonnes  
conditions techniques et météorologiques  
et d'absence de navigation.

Service payant, plusieurs formes d'abon-  
nement possibles.

[www.pont-transbordeur.fr](http://www.pont-transbordeur.fr)  
05 16 84 37 28





## EN COVOITURAGE



**Vous vous rendez au travail, à la salle de sport ou à l'école ? Quelle que soit votre destination, il y a un covoiturage pour vous y amener à moindre coût.**

Afin de trouver un covoitureur pour vos trajets du quotidien, vous pouvez utiliser :



> **Covoit Modalis** : Publiez ou cherchez un trajet sur la plateforme de covoiturage

publique et sans commission pilotée par Nouvelle-Aquitaine Mobilités.

Des communautés de covoitureurs sont également disponibles sur chaque zone d'emploi du territoire. <https://covoitmodalis.fr>



> **Le calculateur d'itinéraire Modalis** qui recense les offres de toutes les plateformes de covoiturage au niveau régional. <https://modalis.fr>

**7 AIRES DE COVOITURAGE.** En partenariat avec le département de la Charente-Maritime, la **Communauté d'agglomération Rochefort Océan** développe les points de rencontre des covoitureurs : Il en existe 7 :



## BORNES DE RECHARGE ÉLECTRIQUE

Pour trouver une borne électrique, consultez le site <https://fr.chargemap.com/map>



# LES AIDES À LA MOBILITÉ

## AIDE À L'ACHAT D'UN VÉLO / pour les habitants majeurs

Une aide financière est proposée pour l'achat d'un vélo ou d'un tricycle qu'il soit à assistance électrique ou non ou bien d'un kit d'électrification. Le montant de la prime est défini en fonction du revenu fiscal de référence (RFR) annuel par part inférieur ou égal à 15 400 euros avec un taux de prise en charge de 40 % du prix d'achat TTC du vélo. Il peut atteindre un montant de 325€ maximum.

ACHAT	SEUIL MAXIMUM
> Cycle mécanique neuf ou d'occasion > Cycle pliant (sans assistance) neuf ou d'occasion	<b>100 euros</b> maximum
Kit d'électrification vélo et tricycle	<b>150 euros</b> maximum
> Cycle à assistance électrique neuf ou d'occasion > Cycle pliant (avec assistance) neuf ou d'occasion > Cycle cargo (sans assistance) neuf ou d'occasion	<b>225 euros</b> maximum
> Cycle cargo (avec assistance) neuf ou d'occasion > Cycle adapté aux personnes en situation de handicap (avec ou sans assistance électrique) neuf ou d'occasion	<b>325 euros</b> maximum



## BON PLAN

Vous pouvez **déposer votre demande d'aide directement en ligne**, d'avril à novembre, sur le site internet de la CARO :

[www.agglo-rochefortoccean.fr/velo-tricycle-et-kit-delectrification-aide-lacquisition](http://www.agglo-rochefortoccean.fr/velo-tricycle-et-kit-delectrification-aide-lacquisition)

## CONSEIL EN MOBILITÉ / pour les entreprises

**Vous êtes employeurs ?** La CARO peut vous accompagner dans la mise en place de votre Plan de Mobilité Employeur (PDME) afin de proposer des alternatives à la voiture individuelle à vos salariés. **Les avantages d'un PDME ?** Contribuez à la protection de l'environnement, rationalisez vos dépenses et celles de vos salariés, améliorez la qualité de vie et renforcez l'attractivité de votre marque employeur.



Contact : [transport@agglo-rochefortoccean.fr](mailto:transport@agglo-rochefortoccean.fr)

**COMMUNAUTÉ D'AGGLOMÉRATION ROCHEFORT OcéAN (CARO)**

3, Av Maurice Chupin - Parc des fourriers

BP 50224 - 17304 Rochefort Cedex

Du lundi au jeudi 08h30–12h, 13h30–17h

Vendredi 08h30–12h, 13h30–16h30

Tél. : 05 46 82 17 80 /

[www.agglo-rochefortocean.fr](http://www.agglo-rochefortocean.fr)



**2025 / 2026**

Nota : Les renseignements fournis dans ce guide sont donnés à titre indicatif, ils ne sauraient engager la responsabilité de la Communauté d'agglomération.

Dernière modification : Décembre 2025