



AGIR pour la
BIODIVERSITÉ

SORTIES NATURE

EN CHARENTE-MARITIME



5 SITES D'EXCEPTION

2020





AGIR pour la
BIODIVERSITÉ

LIGUE POUR LA PROTECTION DES OISEAUX

Association de protection de l'environnement reconnue
d'utilité publique, la LPO protège les espèces et
les milieux dont ils dépendent.



LPO Poitou-Charentes Antenne Charente-Maritime

p. 6

21 rue de Vaugouin 17000 La Rochelle

Tél. : 05 46 50 92 21

1

Réserve Naturelle de la Baie de l'Aiguillon

p. 9

<https://www.reserve-baie-aiguillon.fr>

2

Maison du Fier – Réserve Naturelle de Lilleau des Niges (île de Ré)

p. 18

17880 Les Portes en Ré – Tél. : 05 46 29 50 74

lpo.iledere@lpo.fr

3

Réserve Naturelle du Marais d'Yves

p. 24

17340 Yves - Tél. : 05 46 56 41 76

marais.yves@espaces-naturels.fr

4

Station de lagunage de Rochefort

p. 30

Tél. : 05 46 82 12 44 – espace.nature@lpo.fr

5

Réserve Naturelle de Moëze-Oléron

p. 36

Route de Plaisance – 17780 Saint Froult

nathalie.bourret@lpo.fr - Tél. : 07 68 24 70 23

Découvrez la nature et les zones humides en Charente-Maritime

Paysages d'exception, carrefour pour les oiseaux migrateurs, les espaces protégés gérés par la LPO vous invitent à vous rapprocher de la nature.

Tout au long de l'année, les animateurs de la LPO partagent avec vous leur passion pour la nature.

Mise à disposition du matériel optique



Crédit photo couverture : Gravelot à collier interrompu © Émile Barbelette

Crédits photos : A. Lucas - F. Mercier - F. Cahez - L. Gourraud - M.L. Cayate - K. Vennel - RNNMO / LPO - RN YVES / LPO - LPO J. M. Labatut - H. Roques - A. Orseau LPO - B. Deceuninck - F. Croset - S. Tillo - R. Bussière - Y. Werdefroy

P. Mariolan - L. Anglade - M. Brosselin - J. Favre - J. Gonnin

Sorties Nature 2020 - Service Editions LPO © 2020

Conception graphique F. Ratelet - ED1911004FR

Imprimé sur Cyclus print par Imprimerie Lagarde - 17 Saujon - Imprim'Vert



La LPO s'inscrit dans des démarches de territoire et s'allie à des partenaires locaux, tels que le département de la Charente-Maritime et la Communauté d'Agglomération Rochefort Océan pour valoriser les patrimoines naturels et culturels.

Échappées Nature, le réseau des Espaces Naturels Sensibles de Charente-Maritime



Avec 100 Espaces Naturels Sensibles soit environ 100 000 ha, la Charente-Maritime regorge de trésors de nature et de paysages à couper le souffle.

Les Échappées nature consistent en une immersion profonde dans le milieu naturel à la découverte d'un patrimoine unique. Offrez vous un moment d'évasion et venez explorer les Échappées nature de Charente-maritime.



Grand Site Estuaire de la Charente et Arsenal de Rochefort



L'Estuaire et la Charente ont façonné l'histoire du territoire, de ses marais à l'Arsenal de Rochefort. En vue de préserver ces joyaux, le territoire s'est engagé dans une opération « Grand Site Estuaire de la Charente, Arsenal de Rochefort ».

À pied ou à vélo explorez les paysages du Grand Site et découvrez le patrimoine naturel et culturel de l'estuaire de la Charente et de l'Arsenal de Rochefort, en participant à l'une des sorties estampillées « Grand Site ».



Pour la nature avec la LPO

Forte d'un siècle d'engagement avec plus de 50 000 adhérents, 5000 bénévoles actifs, 400 salariés sur le territoire national et d'un réseau d'associations locales actives dans 83 départements, **la LPO est aujourd'hui la première association de protection de la nature en France.**



AGIR pour la BIODIVERSITÉ

Elle œuvre au quotidien pour la protection des espèces, la préservation des espaces et pour l'éducation et la sensibilisation à l'environnement. Elle est le représentant français de *BirdLife International*, alliance mondiale qui réunit plus de 100 organisations de protection de la nature (près de 2,8 millions d'adhérents dans le monde).

Participer aux sorties nature de la LPO est une façon d'agir à nos côtés pour la nature. Vous souhaitez agir davantage ?

- **Adhérez à la LPO** pour faire évoluer les mentalités et les lois en faveur de la protection de la nature
- **Donnez du temps**, en agissant bénévolement sur le terrain à nos côtés
- **Faites un don/legs** et participez ainsi à l'autofinancement de nos actions de protection de la nature, etc...

Notre force, c'est vous !

Rendez-vous sur Internet : monespace.lpo.fr

LA LPO EN CHARENTE MARITIME

L'antenne de la LPO en Charente-Maritime fait partie de la délégation territoriale LPO Poitou-Charentes. L'équipe de salariés et de bénévoles réalise des missions d'expertises naturalistes, de conservation, de protection des milieux et des espèces ainsi que des animations nature. Suivez-nous à la découverte de la faune et de la flore de la Charente-Maritime à travers des sites emblématiques comme la Réserve Naturelle de la Baie de l'Aiguillon ou le Phare de Chassiron. Laissez-vous surprendre par des lieux moins connus comme le bocage de St Saturnin du Bois ou le marais de Pampin.



Visiter la Charente-Maritime

Sorties nature accompagnées

Le département de Charente-Maritime est une mosaïque de milieux naturels à découvrir à travers des sorties nature. Les animateurs salariés ou bénévoles vous accompagneront avec enthousiasme sur la piste d'une échasse, vous laisseront apprécier le chant d'une fauvette ou attireront votre attention sur le vol d'une libellule ou la beauté d'une orchidée.

Informations pratiques

Valables pour l'ensemble des sorties, sauf indications contraires :

- Matériel d'observation fourni (paires de jumelles et longue-vue)
- Prévoir une tenue adaptée à la météo et des chaussures de marche
- Groupe limité à 20 personnes sauf indication contraire





**Consultez le calendrier des sorties nature
p.42 à 55 et sur Internet :**

<https://poitou-charentes.lpo.fr>

De nombreuses sorties seront rajoutées tout au long de l'année. Nous vous invitons à régulièrement consulter le site de la LPO Poitou-Charentes.

Inscriptions à l'Espace Nature

**Pour l'ensemble des sorties :
inscription obligatoire à l'Espace nature
Place Colbert, rue Audry de Puyravault, 17300 Rochefort**

Tél. : 05 46 82 12 44

espace.nature@lpo.fr





CHOISIR SA SORTIE NATURE

Tarifs :

Les sorties peuvent être gratuites ou payantes. Les tarifs varieront en fonction de la durée de l'intervention et si elle est animée par un bénévole ou un salarié.

½ journée animée par bénévoles : 2€/pers., gratuit-12 ans

Journée animée par bénévoles : 4€/pers., gratuit -12 ans

½ journée animée par un salarié :

8€/Ad, 5€/enf, gratuit – 6 ans

**Consultez le calendrier des sorties nature
p.42 à 55 et sur Internet :
<https://poitou-charentes.lpo.fr>**

Janvier

Oiseaux hivernants de l'île de Ré

Dimanche 19 janvier

Observation des oiseaux le long de la côte de l'île de Ré.

Tout
public

Tarifs : 4€/pers,
gratuit -12 ans

Sortie à la
journée

Réservation obligatoire
Espace nature
05 46 82 12 44

**RDV 9h30. Parking du belvédère avant le pont (covoiturage)
Prévoir son pique-nique**



Les oiseaux de la Baie de l'Aiguillon

Dimanche 9 février

[Journées Mondiales des Zones humides]

A marée basse, découvrez les innombrables oiseaux de la Réserve Naturelle.

Tout
public

Gratuit

2h30

Réservation obligatoire
Espace nature
05 46 82 12 44

RDV 14h Parking de la Pointe St Clément à Esnandes

Zoom sur « la Réserve Naturelle de la Baie de l'Aiguillon »



La pointe St Clément est un lieu idéal pour découvrir un paysage exceptionnel, en libre accès. À l'aide des panneaux d'informations installés sur le site, amusez-vous à reconnaître les nombreuses espèces d'oiseaux de ce haut lieu de l'ornithologie.

<https://www.reserve-baie-aiguillon.fr>



Échappée nature dans la Baie d'Aytré : les oiseaux de la baie



Samedi 22 février

[Journées Mondiales des Zones humides]

Découvrez et apprenez à observer les limicoles de la Baie d'Aytré.

Tout
public

Gratuit

2h

Réservation obligatoire
Espace nature
05 46 82 12 44

RDV 10h Parking de la Colonelle (route de la plage – 17 440 Aytré).

Les oiseaux du parc du château de Surgères

Dimanche 15 mars

C'est bientôt le printemps, les passereaux vous attendent, soyez à l'écoute !

Tout public

Gratuit

2h

Réservation obligatoire
Espace nature
05 46 82 12 44

RDV 8h45. Parc du Château de Surgères

Des limicoles de la prairie de Montalet, aux rapaces des landes d'Archingeay

Dimanche 5 avril

Découvrez les limicoles nicheurs, les rapaces et pistez la loutre d'Europe...

Tout public

Tarifs : 4€/pers,
gratuit -12 ans

Sortie à la
journée

Réservation obligatoire
Espace nature
05 46 82 12 44

RDV 9h30. Parking de la Grenouillette Saint Savinien.

Prévoir son pique-nique

Découverte des oiseaux des bois

Dimanche 19 avril

Découvrez les oiseaux des bois du centre de Cheusse, un véritable îlot de biodiversité !

Tout public

Gratuit

2h

Réservation obligatoire
Espace nature
05 46 82 12 44

RDV 9h. Centre de Cheusse

(Route de Cheusse, La Gabardelière 17220 Sainte-Soulle)



Échappée nature dans la Baie d'Aytré : les oiseaux de la baie



Mercredi 22 avril

A marée montante les oiseaux d'eau se regroupent sur les reposoirs côtiers.

Tout public

Tarifs : 2€/pers, gratuit -12 ans

2h

Réservation obligatoire
Espace nature
05 46 82 12 44

RDV 14h30. Parking de la Colonelle à Aytré, au niveau du "Moule Shop".

Oiseaux des villages à St Germain de Marencennes

Dimanche 26 avril

Ecoutez et observez, un jeu de cache-cache entre vous et les oiseaux.

Tout public

Tarifs : 2€/pers, gratuit -12 ans

2h

Réservation obligatoire
Espace nature
05 46 82 12 44

RDV 8h45 Place de l'église à St Germain de Marencennes.

Mai

Oiseaux de la Motte Aubert (St Saturnin du Bois)

Dimanche 3 mai

Partez à la rencontre de différentes espèces d'oiseaux dans un environnement de culture biologique.

Tout public

Tarifs : 2€/pers, gratuit -12 ans

4h

Réservation obligatoire
Espace nature
05 46 82 12 44

RDV 8h45 à St Saturnin du Bois.

Faune et flore de la mare

Dimanche 10 mai

Découvrez les petites bêtes et plantes de la mare du centre de Cheusse.

Tout public

Gratuit

2h

Réservation obligatoire
Espace nature
05 46 82 12 44

RDV 9h. Centre de Cheusse
(Route de Cheusse, La Gabardelière 17220 Sainte-Soulle)

Les oiseaux et les plantes du Bocage

Samedi 23 mai

Observation des oiseaux du bocage comme la Pie-grièche écorcheur, et les belles plantes ne seront pas oubliées...

Tout public

Gratuit

2h30

Réservation obligatoire
Espace nature
05 46 82 12 44

RDV 9h30. Saint Saturnin du Bois, place de la mairie.

Les oiseaux du château de Panloy

Dimanche 24 mai

Observation et écoute des chants de l'avifaune du parc du château de Panloy et des bords de la Charente.

Tout public

Gratuit

3h

Réservation obligatoire
Espace nature
05 46 82 12 44

RDV 9h. Château de Panloy, Port d'Envaux.

Les Refuges LPO en fête !

Entre 20 et le 24 mai

Découvrez des animations sur la biodiversité dans différents « Refuges LPO » du département.

Tout public

Gratuit

Animations
en journée et
en soirée

Plus d'informations
Espace nature
05 46 82 12 44

Prévoir son pique-nique

Le programme complet sera communiqué ultérieurement.



La Balade Entomo à Surgères

Samedi 6 juin

Découvrez le monde fascinant des grandes familles d'insectes (pour les débutants).

Tout public

Gratuit

2h

Réservation obligatoire
Espace nature
05 46 82 12 44

RDV 14h. Surgères, Avenue Saint-Pierre, sur le Parking en face du "Super U".

Oiseaux, libellules et fleurs de St Saturnin du Bois

Samedi 20 juin

Venez découvrir la faune et la flore du bocage de saint Saturnin du Bois.

Tout public

Gratuit

2h30

Réservation obligatoire
Espace nature
05 46 82 12 44

RDV 9h30. St Saturnin des Bois, place de la mairie.

Oiseaux, libellules et plantes du marais de Tasdon



Mercredi 8 juillet

Découvrez les oiseaux nicheurs du marais, sa flore et ses libellules.

[En partenariat avec la ville de La Rochelle]

Tout public

Gratuit

2h30

Réservation obligatoire
Espace nature
05 46 82 12 44

RDV 9h. Devant le Relais nature de la Moulinette

Le temps d'un vol de libellule

Mercredi 15 juillet

Venez prendre le temps d'observer le petit monde volant au bord de l'eau.

Tout public

Tarifs :
8€/ad, 5€/enf,
gratuit -6 ans

2h30

Réservation obligatoire
Espace nature
05 46 82 12 44

RDV 9h30. Marans, bout des Barques (en face de Gamm vert).

Libellules et papillons du canal de Rompsay



Jeudi 23 juillet

Découvrez le petit monde du bord de l'eau, le long du canal de Rompsay.

[En partenariat avec la ville de La Rochelle]

Tout public

Gratuit

2h30

Réservation obligatoire
Espace nature
05 46 82 12 44

Rdv 14h. Parking entre la rue des écoles et l'avenue Louise Pinchon (La Rochelle).

Août

Oiseaux et plantes du marais de Pampin



Mercredi 12 août

Les oiseaux, plantes et insectes des marais n'auront plus de secret pour vous...

[En partenariat avec la ville de La Rochelle]

Tout public

Gratuit

2h30

Réservation obligatoire
Espace nature
05 46 82 12 44

RDV 9h. L'Houmeau, Marais de Pampin (parking le long de la plage, au bout de la rue des tamaris)

Oiseaux et libellules des écluses du Brault

Mercredi 19 août

Un vol de busard cendré, une demoiselle qui effleure l'eau, tout un programme !

Tout public

Tarifs :
8€/ad, 5€/enf,
gratuit -6 ans

2h30

Réservation obligatoire
Espace nature
05 46 82 12 44

RDV 9h30. Charron, Parking des écluses du Brault.

Baguage des oiseaux migrateurs



Mercredi 26 août

Venez assister à une session de baguage des oiseaux migrateurs par des professionnels afin de découvrir cette technique d'étude spécifique et ses enjeux.

[En partenariat avec la ville de La Rochelle]

Tout public

Gratuit

1h30

Réservation obligatoire
Espace nature
05 46 82 12 44

RDV 8h ou 9h30 (2 sessions). L'houmeau, devant la grille du Marais de Pampin (rue des tamaris)



Septembre

Passage migratoire du Balbuzard Pêcheur

Dimanche 13 septembre

Recherche du balbuzard pêcheur dans l'estuaire de la Seudre et autres oiseaux migrants.

Tout
public

Tarifs : 4€/pers,
gratuit -12 ans

La journée

Réservation obligatoire
Espace nature
05 46 82 12 44

RDV 9h30. Marennes, sur l'aire de covoiturage la verte ostrea RD 728 (pour covoiturage). *Prévoir pique-nique*

À la découverte des coccinelles

Samedi 26 septembre

Tout le monde connaît son nom, mais savez-vous qu'elles sont nombreuses ? Non ? Alors venez ! (débutants)

Tout
public

Gratuit

2h

Réservation obligatoire
Espace nature
05 46 82 12 44

RDV 14h. Surgères, Avenue Saint-Pierre, sur le parking en face du "Super U".

Les oiseaux de la baie de l'Aiguillon

Mercredi 30 septembre

À marée basse, découvrez les innombrables oiseaux de la Réserve Naturelle.

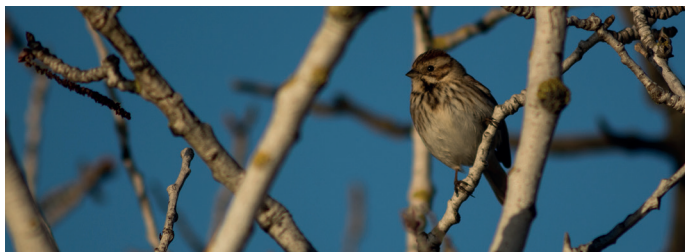
Tout
public

Tarifs :
8€/ad, 5€/enf,
gratuit -6 ans

2h30

Réservation obligatoire
Espace nature
05 46 82 12 44

RDV 14h. Parking pointe St Clément à Esnandes



Octobre

JOURNÉES EUROPÉENNES DE LA MIGRATION



Baguage des oiseaux migrateurs



Samedi 3 octobre

Venez assister à une session de baguage des oiseaux migrateurs par des professionnels afin de découvrir cette technique d'étude spécifique et ses enjeux.

[En partenariat avec la ville de La Rochelle]

Tout
public

Gratuit

1h30

Réservation obligatoire
Espace nature
05 46 82 12 44

RDV 8h ou 9h30 (2 sessions). L'houmeau, devant la grille du
Marais de Pampin (rue des tamaris)

Zoom sur la migration en baie de l'Aiguillon

Dimanche 4 octobre

Permanence d'ornithologues de la LPO sur le site toute la journée.

Tout
public

Gratuit

Durée libre

Pas de réservations

RDV 8h à 16h à Esnandes la Pointe Saint-Clément Esnandes

Zoom sur la migration sur l'île d'Oléron

Samedi 3 octobre

Information et exposition de 14h30 à 17h.

Dimanche 4 octobre

Observations et comptage de la migration, information et exposition de 8h à 16h.
Permanence d'ornithologues sur le site.

Tout
public

Gratuit

Durée libre

Pas de réservations

RDV à la Pointe de Chassiron
(17 650 Saint-Denis d'Oléron)

Balade d'automne au marais de Pampin



Dimanche 18 octobre

Découvrez les oiseaux migrateurs du marais de Pampin dans une ambiance automnale.

[En partenariat avec la ville de La Rochelle]

Tout public	Gratuit	2h30	Réservation obligatoire Espace nature 05 46 82 12 44
-------------	---------	------	--

Rdv 9h. L'Houmeau, Marais de Pampin (parking le long de la plage, au bout de la rue des tamaris)

Novembre

Baguage de passereaux de la roselière

Dimanche 8 novembre

Présentation d'une session de baguage des oiseaux suivi d'une petite balade nature l'après-midi.

Tout public	Tarifs : 4€/pers, gratuit -12 ans	La journée	Réservation obligatoire Espace nature 05 46 82 12 44
-------------	--------------------------------------	------------	--

RDV Port de Saint Seurin d'Uzet (17 120), quai de l'esturgeon, à droite de l'église. *Prévoir pique-nique*

Échappée nature à Chef de Baie : Découverte de la biodiversité de l'estran



Dimanche 15 novembre

Découvrez la diversité des êtres vivants de l'estran rocheux et du littoral. [En partenariat avec la ville de La Rochelle]



Tout public	Gratuit	2h30	Réservation obligatoire Espace nature 05 46 82 12 44
-------------	---------	------	--

RDV 9h. Parking de Chef de baie, La Rochelle.





ÎLE DE RÉ

Véritable paradis de nature, l'île de Ré est un haut lieu de l'ornithologie française et européenne. Qu'elles soient sédentaires ou migratrices, plus de 350 espèces d'oiseaux y ont été observées. Tout au long de l'année, la LPO vous propose différentes activités de découverte de la nature rétaise.

UN ANNIVERSAIRE À CÉLÉBRER !

En 2020, la Réserve naturelle de Lilleau des Niges fête ses 40 ans et la Maison du Fier ses 20 ans.

Que de chemin parcouru !

À l'occasion de ce double anniversaire, la LPO vous propose de nombreuses activités tout au long de l'année : sorties spéciales anniversaire, conférences, contes, ...

Un livre anniversaire a également été édité. Richement illustré, il fourmille d'infos et d'anecdotes sur 40 ans d'actions pour la nature sur l'île de Ré.

À découvrir sans modération ...

Le livre anniversaire est disponible à la Maison du Fier.

Le programme de l'anniversaire est consultable sur :

ile-de-re.lpo.fr ou au 05 46 29 50 74.





Réserve Naturelle
LILLEAU DES NIGES

RÉSERVE NATURELLE DE LILLEAU DES NIGES

Gérée par la LPO aux Portes-en-Ré, la Réserve naturelle nationale de Lilleau des Niges est un havre de paix pour de très nombreux oiseaux migrateurs ou sédentaires, quelle que soit la saison.

Visiter la réserve naturelle

Visite libre

L'accès dans la Réserve étant interdit, un sentier avec des bornes pédagogiques vous attend en bordure du site, accessible librement en tout temps. Audioguide et jumelles sont disponibles en location à la Maison du Fier.

Sorties nature accompagnées

Balades crépusculaires, Oiseaux et nature, récrés nature, etc.
Des sorties pour les groupes peuvent être programmées sur demande.

Le programme des sorties 2020 est disponible sur Internet :

<https://ile-de-re.lpo.fr/>
ou www.maisondufier.fr

Nous contacter

Route du vieux-port, 17880 Les Portes-en-Ré

Coordonnées GPS : Lat. : 46.240736 | Long. : -1.503682

Tél. : 05 46 29 50 74 / lpo.iledere@lpo.fr



MAISON DU FIER (espace muséographique)

Située dans l'ancien hangar à sel du vieux-port des Portes-en-Ré, propriété du Conservatoire de l'Espace Littoral (CEL) et gérée par la Communauté de Communes de l'île de Ré, la Maison du Fier est animée par la LPO qui vous accueille à deux pas de la Réserve Naturelle.

Cet espace ludique et pédagogique pour petits et grands, vous propose de découvrir l'île de Ré côté nature.



Audioguide available in english to visit the Maison du Fier.



Conservatoire du littoral



Visiter la Maison du Fier

Tarif plein : 4€ / Tarif réduit : 3€ (sans emploi, étudiant, personne en situation de handicap, enfant scolarisé)

Tarif famille : 10€ / Tarif groupe : 3€

Gratuit enfant moins de 5 ans

Nos services sur place

- Espace muséographique pour petits et grands « Ré, île nature »
- Location d'audioguides (langue française et anglaise), de jumelles (2€ la ½ journée) et de longue-vue (15€ la ½ journée)
- Boutique nature : livres, jeux, idées cadeaux...
- Parking visiteurs



Horaires d'ouverture

Du 04 avril au 30 juin :

Du lundi au vendredi de 10h à 12h30 et de 14h30 à 18h

Week-end de 14h30 à 18h

Du 1er juillet au 31 août :

Tous les jours de 10h à 12h30 et de 14h30 à 18h30

(fermée samedi matin)

Du 1er septembre au 04 octobre :

Tous les jours de 10h à 12h30 et de 14h30 à 18h

(fermée samedi matin)

Du 18 octobre au 1^{er} novembre :

Tous les jours de 14h30 à 18h

(ouverte tous les jours pendant les vacances de la Toussaint)

Nous contacter

Route du vieux-port, 17880 Les Portes-en-Ré

Tél. : **05 46 29 50 74**

lpo.iledere@lpo.fr

Site Internet : ile-de-re.lpo.fr

www.maisondufier.fr



LPO île de Ré – Maison du Fier





CHOISIR SA SORTIE NATURE

Consultez le calendrier des sorties 2020
sur Internet :

<https://ile-de-re.lpo.fr/>
ou www.maisondufier.fr

Oiseaux et nature

En compagnie des animateurs et des éco-volontaires de la LPO, partez à la rencontre des oiseaux (identification, modes de vie, migration), des plantes, des petites bêtes et des paysages de l'île de Ré. 5 sites sont à découvrir, selon vos envies : la **Réserve Naturelle Lilleau des Niges** (Les Portes-en-Ré), la **Lasse** (Loix), les **Marais d'Ars** (Port d'Ars), les **Marais de la Couarde** (Goisil), **Sainte-Marie-de-Ré** (en partenariat avec l'Ancre Maritaise). Itinéraire de 2 km environ avec de fréquents arrêts pour l'observation.

Tout public
(20 pers. max)

Tarifs :
adulte : 10 €
réduit : 6 €

2h30

Inscriptions LPO/Maison du Fier
05 46 29 50 74

Calendrier complet des sorties à consulter sur : <https://ile-de-re.lpo.fr/>

Nature au crépuscule

En fin de journée, la nature retrouve son calme. Certains animaux actifs de jour se font discrets, alors que d'autres s'activent...

Tout public
(20 pers. max)

Tarifs :
adulte : 10 €
réduit : 6 €

2h30

Inscriptions LPO/Maison du Fier
05 46 29 50 74

Calendrier complet des sorties à consulter sur : <https://ile-de-re.lpo.fr/>



Échappées Nature sur l'île de Ré

La LPO vous propose de partir à la découverte de sites emblématiques au patrimoine naturel remarquable : la pointe des Baleines (Saint-Clément-des-Baleines), la forêt et les dunes du Lizay (Les Portes-en-Ré), les marais du Fier d'Ars (La Couarde) et les Évières (Le Bois-Plage-en-Ré).

Tout public (20 pers. max)	Tarifs : adulte : 8 € réduit : 6 €	2h	Inscriptions LPO/Maison du Fier 05 46 29 50 74
--------------------------------------	---	-----------	--

Calendrier complet des sorties à consulter sur : <https://ile-de-re.lpo.fr/>

Défidoiseaux 2020

Le principe est simple : voir le plus grand nombre d'espèces possibles en deux heures ! Sacré défi ! À la fois ludiques et pédagogiques, ces sorties (une par commune) vous permettront de « cocher » les oiseaux de Ré.

En partenariat avec la Communauté de Communes

Tout public (20 pers. max)	Gratuit	2h	Inscriptions LPO/Maison du Fier 05 46 29 50 74
--------------------------------------	----------------	-----------	--

Calendrier complet des sorties à consulter sur : <https://ile-de-re.lpo.fr/>

Récrés nature

Vacances de Pâques et juillet-août uniquement

À travers des sorties et des activités ludiques et artistiques, les enfants partent à la rencontre des oiseaux, des plantes et des insectes de l'île de Ré

Enfants 8-12 ans	Tarifs : 5 €	2h	Inscriptions LPO/Maison du Fier 05 46 29 50 74
----------------------------	------------------------	-----------	--

Calendrier complet des sorties à consulter sur : <https://ile-de-re.lpo.fr/>





RÉSERVE NATURELLE DU MARAIS D'YVES

Observer la faune et la flore n'a jamais été aussi simple. À la Réserve Naturelle Nationale du Marais d'Yves, située près de Châtelailon-Plage sur l'axe La Rochelle-Rochefort, il suffit de quelques pas pour s'immerger au cœur des marais. Depuis l'observatoire, la vue sur la Baie d'Yves, ses îles ses forts vaut le détour. Au fil des saisons, de nombreuses espèces peuplent ce lieu unique : oies, canards, hérons, petits échassiers des rivages, papillons, libellules, orchidées...

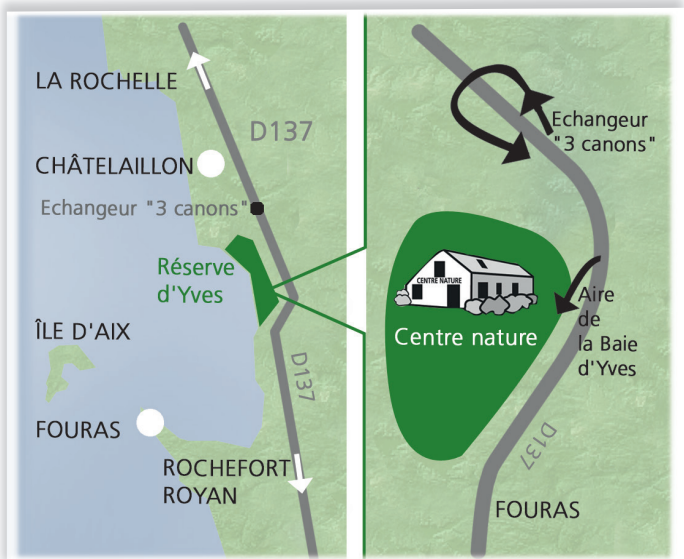
Visiter la réserve naturelle

Visite libre

La réserve naturelle du Marais d'Yves est un espace protégé règlementé. Toutes les visites sont obligatoirement accompagnées.

Sorties nature accompagnées

Balades découverte, Safaris juniors, une heure avec les oiseaux de la baie d'Yves, balades à vélo, etc.





Accueil au Centre Nature

Entrée libre, ouvert 15 minutes avant le départ des visites seulement.

Aire de la Baie d'Yves, 17340 Yves

Coordonnées GPS : Lat. : 46.035546 | Long. : -1.050798

Tél. : 05 46 56 41 76

Nos services sur place

- Muséographie, expositions
- Boutique nature : livres, jeux, idées cadeaux...
- Point de départ des visites guidées
- Parking visiteurs

Informations et réservations

Hors saison : réservation recommandée OTSI Châtelailon **05 46 56 26 97**
ou Réserve **05 46 56 41 76**

Saison estivale : réservation obligatoire OTSI Châtelailon **05 46 56 26 97**

Suivez-nous sur Facebook



<https://marais.yves.reserves-naturelles.org/>
marais.yves@espaces-naturels.fr



CHOISIR SA SORTIE NATURE



Tarifs

Gratuit pour les moins de 9 ans, sauf « Safari Junior ». Gratuit moins de 5 ans pour la sortie « De L'estuaire au Marais ».

Tarif réduit : sans emploi, 9 à 17 ans, étudiant, Mon Passeport Découvertes, Carte Privilège Rochefort-Océan.

Tarif famille (2 ad, 2 enf. et +) : gratuit pour et à partir du 2ème enfant.

**Consultez le calendrier des sorties nature
p.42 à 55 et sur Internet :
<http://marais.yves.reserves-naturelles.org>**

Découverte de la Réserve Naturelle du Marais d'Yves

Toute l'année

Découvrez la Réserve Naturelle dans toute sa diversité : sa faune, sa flore, sa gestion, ou, comment les femmes et les hommes de la réserve œuvrent pour la pérennité de ce patrimoine.

Tout
public

Tarifs :
adulte : 8 €
réduit : 7 €

2h15

Réservation obligatoire
OTSI Châtelailon
05 46 56 26 97

RDV : Centre Nature

De février à novembre

Une heure avec les oiseaux de la baie d'Yves

En compagnie d'un animateur de la LPO, partez à la rencontre des oiseaux migrateurs et profitez d'une vue panoramique exceptionnelle sur la Baie d'Yves, les îles, les forts...

Tout
public

Tarifs :
adulte : 5 €
réduit : 4 €

1h

Réservation obligatoire
OTSI Châtelailon
05 46 56 26 97

RDV : Centre Nature

Balade crépusculaire

De juillet à août

Venez vivre les instants magiques du crépuscule parmi les hôtes de la Réserve Naturelle du Marais d'Yves : le retour des vasières des petits échassiers des rivages, le coucher de soleil sur la lagune...

Tout public

Tarifs :
adulte : 8 €
réduit : 7 €

2h15

Réservation obligatoire
OTSI Châtelailon
05 46 56 26 97

RDV : Centre Nature

Safari junior

De février à novembre

Découvrez nos activités nature spécialement conçues pour les enfants (6-10 ans). À travers une approche ludique, vos explorateurs en herbe pourront s'immerger dans la nature de la Réserve Naturelle du Marais d'Yves.

Les oiseaux du rivage : ils font la renommée de la réserve ! Nous les découvrirons avec des puzzles, un jeu collectif et par la lorgnette.

Les petites bêtes de l'eau : à la pêche aux monstres aquatiques, qui pour certains après une métamorphose nous apparaissent si sympathiques et dévoilent des adaptations extraordinaires.

Le lapin de Garenne : hôte commun de la réserve, il laisse des traces d'une vie passionnante et mal connue.

Busard, prête-moi ta plume : une maquette de Busard des roseaux prête à plumer, des jumelles pour observer, des plumes trouvées sur le chemin, des questions / réponses pour comprendre cet organe unique : la plume !

Votre enfant papillonne, tant mieux : la poésie leur va bien pour les connaître, les papillons. Un petit tour sur les chemins et dans les prairies pour les voir d'un peu plus près. Et repartir avec des papillons à colorier.

Sur les traces des animaux : qu'ils soient mammifères, oiseaux, insectes... ils laissent des traces et indices. Nous irons à leur recherche sur la réserve, et chaque enfant repartira avec un moulage d'empreinte qu'il aura réalisé.

Le petit paléontologue : un pinceau, un bac à sable comme chantier de fouille, de vrais fossiles pour la grande histoire de la baie d'Yves.

Détective en herbe : muni d'une loupe et d'indices, une enquête dans le monde fascinant des fleurs pour trouver ce que cachent leurs pétales...

Plumes et coquillages : sur la plage abandonnée, les oiseaux, plumes au vent, de traces en traces, recherchent les coquillages et crustacés. (Bottes indispensables).

Rallye nature : 8 mini défis pour percer les mystères de la réserve (2 h).

Familles

Tarifs :
enfant : 5,5 €
accompagnateur : 4,5 €

1h30

Réservation obligatoire
OTSI Châtelailon
05 46 56 26 97

RDV : indiqué à la réservation

De cigognes en hérons

De mars à juillet

Au printemps, les cigognes et les hérons s'accouplent, construisent leur nid, couvent leurs œufs, nourrissent leurs jeunes... Approchez discrètement ces grands échassiers, sans dédaigner autre « menu fretin » du marais !

Tout public

Tarifs :
adulte : 8 €
réduit : 7 €

2h

Réservation obligatoire
OTSI Châtelailon
05 46 56 26 97

RDV : Parking église d'Yves

D'avril à octobre

De l'estuaire au marais



Au cœur de l'estuaire de la Charente, un site de nidification et halte migratoire entre le nord de l'Europe, les marais de Fouras qui accueillent une grande diversité d'oiseaux d'eau, d'échassiers et de passereaux... Circuit de 10 km environ, aux côtés de la LPO.

Tout public

Tarifs :
13 ans et + : 9 €
réduit : 8 €
5 à 12 ans : 6 €

2h30

Réservation obligatoire
OTSI Rochefort Océan à Fouras
05 46 99 08 60

RDV : Office de Tourisme de Fouras

Face cachée de la réserve naturelle



Pédalez jusqu'à l'affût de la « Face cachée » de la Réserve Naturelle du Marais d'Yves et découvrez l'intimité des grands et petits échassiers des marais, et autres petits oiseaux plus discrets. Circuit de 3, 5 km environ. Longue-vue et jumelles fournies.

Familles

Tarifs :
adulte : 5 €
Réduit : 4 €

1h30

Réservation obligatoire
OTSI Châtelailon
05 46 56 26 97

RDV : Rotonde des Boucholeurs à 10 h.

Découverte de la flore de la réserve

Juin

Le monde végétal semble immobile et muet. Pourtant nombreux sont les signaux qui, une fois interprétés nous conduisent vers un univers floristique fait de raretés et d'adaptations surprenantes. Découvrez orchidées, iris, gentianes, vipérines...

Tout public

Tarifs :
adulte : 8 €
Réduit : 7 €

2h

Réservation obligatoire
OTSI Châtelailon
05 46 56 26 97

RDV : Centre nature

Point de vue sur les oiseaux du bord de mer

De juillet à août

Equipés d'une longue-vue et de jumelles, des animateurs de la LPO vous attendent à la Rotonde des Boucholeurs pour découvrir les oiseaux venus s'alimenter ou se reposer.

Tout
public

Gratuit

2h

Accueil posté, arrivée et
départ libres.

RDV : La rotonde des Boucholeurs (Châtelailon-Plage)



Cœur de Grand Site, rives de la Charente

Mardi 31 mars

Les bords de la Charente, au cœur du projet « Grand site Estuaire de la Charente » offrent des paysages d'eau et des prairies naturelles faisant le bonheur des hérons, aigrettes, busards, cygnes, canards, et des petits échassiers des marais.

Tout
public

Tarifs :
adulte : 8 €
Réduit : 7 €

2h

Réservation obligatoire
OTSI Châtelailon
05 46 56 26 97

RDV : Salle des Fêtes de St Laurent de la Prée



Échappée Nature au Marais de Brouage

Mercredi 13 mai et 10 juin

Aux confins du Marais de Brouage : la Tour de Broue, donjon bâti sur une colline dominant les marais. Cette colline constitue un point d'observation idéal pour comprendre l'évolution du golfe de Saintonge et observer, les cigognes, hérons, rapaces... Petite balade à pied d'une église romane à une héronnière.

Tout
public

Tarifs :
adulte : 8 €
Réduit : 7 €

3h

Réservation obligatoire
OTSI Châtelailon
05 46 56 26 97

Prévoir déplacement en véhicule



Réserve Naturelle du Marais d'Yves



STATION DE LAGUNAGE DE ROCHEFORT

À la Station de lagunage de Rochefort, un site unique en Europe et idéalement situé au bord de la Charente, on traite les eaux usées par le principe naturel de l'auto-épuration. Il s'agit d'une technique particulière, qui grâce à l'action du soleil, du vent et de micro-organismes permet une épuration naturelle. C'est également un paradis pour de nombreuses espèces d'oiseaux (canards, foulques, petits échassiers), attirés par l'abondance de plancton qui se développe dans les lagunes et par les bassins spécialement aménagés par la LPO.

Visiter la station de lagunage

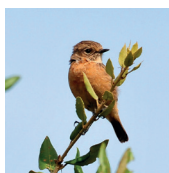
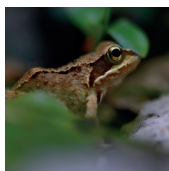
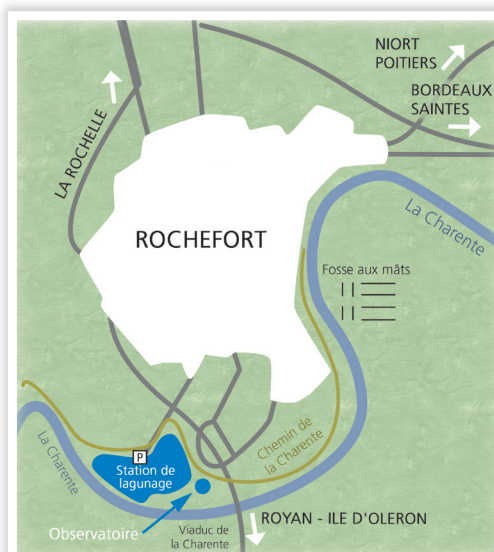
Visite

La station est gérée conjointement par la Communauté d'agglomération de Rochefort Océan (CARO) et la LPO. Toutes les visites sont obligatoirement accompagnées.

Sorties nature accompagnées

Sorties à vélo, observation des oiseaux, balades en voilier, en kayak sur la Charente, etc.

Station de Lagunage, Route de Soubise, 17300 Rochefort
Coordonnées GPS : Lat. : 45.919739 | Long. : -0.980511





Accueil à l'Espace Nature

**Pour toute information sur la station de lagunage,
RDV à l'Espace Nature de Rochefort. Entrée libre**
Place Colbert, rue Audry de Puyravault, 17300 Rochefort

Tél. : 05 46 82 12 44

Nos services sur place

- Boutique nature LPO : livres, jumelles, jeux, idées cadeaux...
- Expositions permanentes et temporaires
- Evènements
- Point Info Energie (ADEME)

Horaires d'ouverture

Ouvert du lundi au samedi de 10h à 12h et de 14h30 à 18h30

Informations et réservations

tél : 05 46 82 12 44 / espace.nature@lpo.fr



**Consultez le calendrier des sorties nature
p.30 à 35 et sur Internet :**

<http://www.station-de-lagunage.fr/>



CHOISIR SA SORTIE NATURE

Tarifs :

Gratuit pour les moins de 10 ans. Tarif réduit : carte privilège OTRO, minimas sociaux, personnes en situation de handicap et étudiants.

Découverte de la station

Toute l'année

Le temps d'une balade à pied, découvrez la station de lagunage, un maillon important du circuit de l'eau, du robinet au fleuve Charente. Apprenez-en plus sur le traitement des eaux usées, la production d'électricité et le compostage des boues, tout en observant les nombreuses espèces d'oiseaux d'eau présentes tout au long de l'année.

Tout
public

Tarifs :
adulte : 6 €
réduit : 5 €

1h30

Inscription obligatoire
05 46 82 12 44
espace.nature@lpo.fr

RDV Parking Station de lagunage

Spéciale Oiseaux

De février à août

Au fil des saisons, une multitude d'espèces d'oiseaux d'eau (canards, grèbes, bécassines, avocettes, rousserolles, marouettes...) fréquente les lagunes et les bassins aménagés par la LPO pour hiverner, s'y reproduire ou y effectuer une halte migratoire.

Tout
public

Tarifs :
adulte : 6 €
réduit : 5 €

Durée :
1h30

Inscription obligatoire
05 46 82 12 44
espace.nature@lpo.fr

RDV Parking Station de lagunage

Balade à vélo

D'avril à juillet



Du « Chemin de Charente » jusqu'à la station de lagunage, découvrez le patrimoine maritime de Rochefort ainsi que la faune et la flore des bords du fleuve. Une fois sur place, continuez la balade en parcourant la station et en observant les oiseaux migrateurs. Circuit de 12 km.

Tout
public

Tarifs :
adulte : 7 €
réduit : 6 €

Durée : 3h

Inscription obligatoire
05 46 82 12 44
espace.nature@lpo.fr

RDV à 14h15 devant Espace Nature Place Colbert
rue Audry de Puyravault 17300 Rochefort

Oiseaux et patrimoine au fil de la Charente



De juin à octobre

Sortie en voilier

Evadez-vous en famille ou entre amis, à bord du voilier l'Amaranthe ! À bord, Christophe, ornithologue à la LPO vous fera découvrir les nombreuses espèces qui fréquentent les marais et l'estuaire de la Charente, alors que François, le skipper vous initiera à la navigation en vous faisant participer aux manœuvres. Une occasion unique et insolite de découvrir le patrimoine naturel et culturel de Rochefort, depuis le fleuve !

**Tout
public**

Tarifs :
41 €/pers.
(nombre limité
à 8 personnes)

3h00

Inscription :
05 46 87 34 61
cnrochefort@orange.fr



De mai à septembre

Balade en kayak

Portée par la marée, cette sortie sur la Charente permet une immersion totale pour découvrir les richesses patrimoniales qui bordent le fleuve. Munis de jumelles, vous découvrirez les nombreuses espèces d'oiseaux (hérons, milans, rousserolles...) présentes au fil des saisons dans les marais et l'estuaire. Cette sortie est encadrée par Basile, brevet d'état kayak et Christophe ornithologue à la LPO.

**Tout
public**

Tarifs :
34 €/pers.
(nombre limité
à 12 personnes)

2h00

Inscription :
05 46 87 34 61
cnrochefort@orange.fr

Rendez-vous au Club Nautique Rochefortais
rue des Pêcheurs d'Islande à Rochefort



TÉL. : 05 46 87 34 61

Station de lagunage de Rochefort

Échappée nature des marais péri-urbains de Rochefort



Mercredi 12 février et jeudi 21 mai

Véritable ceinture verte de 400 hectares aux portes de la ville, l'Echappée Nature des marais périurbains de Rochefort est la garantie d'un moment d'évasion au cœur d'une nature renaissante ! Vestige d'un passé militaire, cette zone humide fait aujourd'hui l'objet d'une gestion hydraulique et pastorale favorable à la faune et la flore.

Tout public

Gratuit

2h

Inscription obligatoire
05 46 82 12 44
espace.nature@lpo.fr

RDV Parking Station de lagunage

Balade à vélo, au fil de la Charente



Vendredi 17 avril

Balade le long du fleuve, de la Corderie royale au Pont Transbordeur, à la découverte des paysages de l'estuaire, du patrimoine maritime, et de la faune et la flore des marais. Franchissement de la Charente en empruntant le Pont Transbordeur, puis traversée de la Charente en bateau.

Tout public

Tarif : 9 €/pers.
(passages pont
Transbordeur et
bateau compris)

3h

Inscription obligatoire
05 46 82 12 44
espace.nature@lpo.fr

RDV à 14h15 devant Espace Nature, Place Colbert, rue Audry de Puyravault à Rochefort

Balade à vélo, sur la route des franchissements



Vendredi 15 mai et 12 juin

Longez la Charente en empruntant le pont suspendu de Tonnay-Charente et la nacelle du pont Transbordeur. Cette balade vous emmène à la découverte du patrimoine maritime et des richesses floristique et faunistique des marais.

Tout public

Tarif : 9 €/pers.
(passages pont
Transbordeur et
bateau compris)

3h

Inscription obligatoire
05 46 82 12 44
espace.nature@lpo.fr

RDV à 14h15 devant Espace Nature, Place Colbert, rue Audry de Puyravault à Rochefort



Observation des oiseaux de pleine mer

Les samedis 05 et 26 septembre et 24 octobre

Au départ de Fouras, embarquez pour une journée hors du commun ! Des ornithologues de la LPO vous accompagnent en mer pour une découverte unique des oiseaux de pleine mer : labbes, fou de bassan, sternes, puffins, océanites, mouette de sabine... Evasion garantie !

Tout public

Tarif : 70 € / pers.

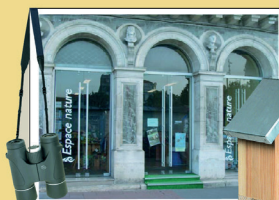
Durée : 9h à 17h

Inscription obligatoire
05 46 82 12 44
espace.nature@lpo.fr

Prévoir pique-nique

Espace Nature

Votre boutique "Nature"
du lundi au samedi
Place Colbert à Rochefort



LPO AGIR pour la BIODIVERSITÉ
Catalogue 2020



05 46 82 12 44

**Jumelles, livres, DVDs,
nichoirs, mangeoires...**

Station de lagunage de Rochefort

RÉSERVE NATURELLE DE MOËZE-OLÉRON

Située en plein cœur de la baie de Marennes-Oléron, sur la grande voie de migration « Est Atlantique » la Réserve Naturelle Nationale de Moëze-Oléron, gérée par la LPO est une halte privilégiée pour les oiseaux. Après avoir parcouru des milliers de kilomètres, ils trouvent dans les prairies humides, les anciens marais salants, les lagunes et vasières de la réserve, une nourriture abondante et un refuge préservé.

Visiter la réserve naturelle

Visite libre

Accès libre aux 5 sentiers d'interprétation de la réserve (de 1 à 2,5 km), ouverts toute l'année aux familles et individuels.

Pour toute demande de groupes, nous contacter.

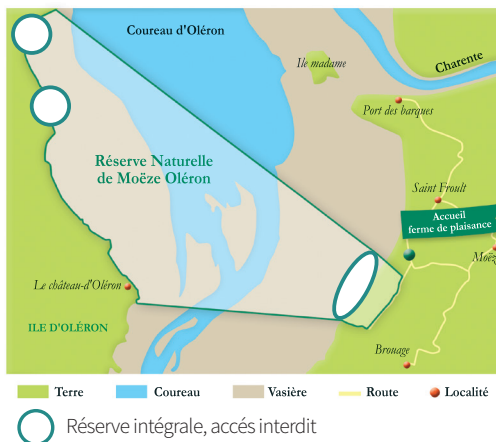
Le « Sentier des polders » est accessible



aux personnes en situation handicap moteur et malentendant en aller-retour

Sorties nature accompagnées

Balades crépusculaires, explorations en famille, découverte d'espèces emblématiques, etc.





Accueil à la Ferme de Plaisance

Entrée libre

Route de Plaisance,
17780 Saint-Froult



Coordonnées GPS : Lat. : 45,9007 – Long. :-1,0721

Tél. : 05 46 83 17 07

Nos services sur place

- Location de kits de visite en famille « Challengers » et de jumelles
- Boutique nature : livres, jeux, idées cadeaux...
- Paiements acceptés : espèces ou chèques.
- Expositions permanente et temporaires
- Point de départ des sentiers
- Parking visiteurs

Horaires d'ouverture

Du 1er avril au 30 juin :

tous les jours de 15h30 à 17h30 (fermée samedi)

Du 1er juillet au 31 août :

tous les jours de 10h à 12h30 et de 14h30 à 18h30 (y compris WE et jours fériés)

Du 1er septembre au 31 octobre :

tous les jours de 14h30 à 17h30 (sauf samedi)

En dehors des périodes ci-dessus nous contacter.

Lors des animations l'espace d'accueil peut être fermé au public.

Informations et réservations

Tél. : 07 68 24 70 23 / nathalie.bourret@lpo.fr

Suivez-nous sur Facebook



**Consultez le calendrier des sorties nature
p.42 à 55 et sur Internet :**

www.reserve-moeze-oleron.fr



CHOISIR SA SORTIE NATURE

Tarifs :

Gratuit pour les moins de 6 ans. Tarif réduit : carte privilège OTRO, minimas sociaux et personnes en situation de handicap, bénévoles et adhérents LPO, enfants scolarisés et étudiants.

Visites Migrateurs

Toute l'année

Qu'ils soient à plumes, à poils, à écailles... découvrez les habitants de la Réserve Naturelle de Moëze-Oléron à travers deux distances, selon vos envies.

Migrateurs petit courrier

Tout public
(20 pers. max)

Tarifs :
6€/pers.
5€/réduit

1h30
circuit de
1,4 km

Réservation obligatoire
07 68 24 70 23

RDV Ferme de Plaisance (Espace d'accueil)

Migrateurs au long cours

Tout public,
(15 pers. max)

Tarifs :
7€/pers.
5€/réduit

2h30
circuit de
3 km

Réservation obligatoire
07 68 24 70 23

RDV Ferme des Tannes



Les visites en soirée et en famille

Entre tinta'mares des rainettes, mélodie des merles et autres passereaux, portez un regard particulier sur ce qui nous entoure en soirée, alors que tous nos sens sont en éveil.

Balade crépusculaire à Saint-Froult

Tout public, 20 pers. max	Tarif unique : 5€/pers.	1h30	Réservation obligatoire 07 68 24 70 23
------------------------------	-------------------------------	------	---

RDV Ferme de Plaisance (Espace d'accueil)

Balade crépusculaire à Oléron

Tout public, 20 pers. max	Tarif unique : 5€/pers.	1h30	Réservation obligatoire 07 68 24 70 23
------------------------------	-------------------------------	------	---

RDV parking de Fort-Royer (St Pierre d'Oléron)

Visites Challengers

D'avril à octobre

Jeux de pistes sous la forme de courses à pas feutrée par équipe, pour jouer dans la nature avec un grand respect et en autonomie. Kit à louer, idéal pour les centres de loisirs et familles. Dernier départ 1h avant la fermeture de l'Espace d'accueil.

Tout public, 8 pers. max	Tarifs : 10€/kit	1h30	Réservation obligatoire 07 68 24 70 23
-----------------------------	---------------------	------	---

RDV Ferme de Plaisance (Espace d'accueil)

Les pieds dans la vase

Les dimanches 24 mai, 7 juin et jeudi 30 juillet

Portez un nouveau regard sur la mer des Pertuis et découvrez les secrets enfouis dans la vase.

Tout public, 20 pers. max	Tarif unique : 5€/pers.	1h30	Réservation obligatoire 07 68 24 70 23
------------------------------	-------------------------------	------	---

RDV Plage de Saint-Froult (sauf indication contraire)



Sur l'île d'Oléron

Toute l'année

Apprenez-en plus sur la Réserve Naturelle de Mœze-Oléron et sur les Limicoles côtiers. 4 lieux de RDV possibles.

Tout public

Gratuit

2h

Accueil posté,
arrivée et départ libres.

RDV La Perrotine (17 310 St Pierre d'Oléron) face à Boyardville sur l'île d'Oléron, parking avant le chantier naval.

RDV Parking Plage de la Phibie (17 480 Château d'Oléron)

RDV Pointe des Doux (17 480 Château-d'Oléron)

RDV Fort-Royer (17 310 St Pierre d'Oléron)



L'île Madame, entre nature et culture



Samedi 11 avril, vendredi 18 septembre et samedi 24 octobre

Les guides de la LPO et de l'écomusée de Port-des-Barques vous amènent à croiser les regards entre nature et culture sur la presqu'île « Île Madame ». 3 dates.

Tout public,
35 pers. max

Tarifs :
8€/pers.
5€/réduit

1h30

Réservation obligatoire
07 68 24 70 23

RDV Parking de la passe-aux-bœufs-Port-des-Barques

Échappées Nature au Marais de Brouage



Le printemps des gorgebleues

Dimanche 5 avril et lundi 13 avril

Balade nature commentée de la réserve naturelle à la citadelle de Brouage (8 km). Prévoir en-cas et de l'eau.

Tout public,
20 pers. max

Tarifs :
8€/pers.
5€/réduit

4h

Réservation obligatoire
07 68 24 70 23

RDV Ferme des Tannes

Les hérons font le tempo

Dimanche 24 mai

Profitez d'une belle lumière de fin de journée pour cette balade naturaliste à la découverte d'une héronnière (à distance).

Tout public,
20 pers. max

Gratuit
(Fête de la
Nature)

1h30

Réservation obligatoire
07 68 24 70 23

RDV Eglise de La Gripperie Saint-Symphorien

Inventaire des papillons de nuit

Vendredi 18 septembre

Événement dans le cadre des journées européennes du patrimoine, animé par Christophe Dufour, bénévole LPO avec le concours de l'équipe de la RNN Moëze-Oléron.

Tout public

Gratuit

2h

Réservation obligatoire
07 68 24 70 23

RDV Ferme de Plaisance

**Consultez le calendrier des sorties nature
p.42 à 55 et sur Internet :**

www.reserve-moeze-oleron.fr



■ RNN Moëze-Oléron

■ RNN Marais d'Yves

■ LPO Poitou-Charentes - Antenne 17

■ Station de Lagunage de Rochefort

Île de Ré :

calendrier des sorties à consulter sur : ile-de-re.lpo.fr

Date

Thème

page

Janvier

Di 12	Découverte de la RN du Marais d'Yves - 14h30	26
Di 12	Migrateurs au long cours - RN de Moëze-Oléron - 14h30	39
Di 19	Les oiseaux hivernants de l'île de Ré - 9h30	8
Di 26	Découverte de la RN du Marais d'Yves - 14h30	26
Di 26	Sur l'Île d'Oléron - RN de Moëze-Oléron à La Perrotine - 14h30	40

Février

02/02 : Journée Mondiale des zones humides



Di 02	1 heure avec les oiseaux - RN du Marais d'Yves - 9 h 30 (Journée Mondiale des Zones Humides- gratuit)	26
Di 02	Sur l'Île d'Oléron - RN de Moëze-Oléron à La Pointe des Doux - 9h (Journée Mondiale des Zones Humides- gratuit)	40
Lu 03	Découverte Station de lagunage Rochefort (Journée Mondiale des Zones Humides- 15 h - gratuit)	32
Me 05	Safari junior : les oiseaux - RN du Marais d'Yves - 14 h 30 (Journée Mondiale des Zones Humides- gratuit)	27
Di 09	Les oiseaux hivernants de la Baie de l'Aiguillon (Journée mondiale des Zones Humides) - 14h	9
Di 09	Migrateurs petit courrier - RN de Moëze-Oléron - 14h (Journée Mondiale des Zones Humides- gratuit)	38
Ma 11	Découverte de la RN du Marais d'Yves - 15 h	26
Me 12	Echappée nature Marais Rochefort (Journée Mondiale des Zones Humides) - 15 h - gratuit	26
Me 12	Safari junior : Les traces des animaux RN du Marais d'Yves - 14h30	27
Ve 14	1 heure avec les oiseaux - RN du Marais d'Yves - 9 h 30	38
Di 16	Migrateurs au long cours - RN de Moëze-Oléron - 9h	32
Ma 18	Spéciale oiseaux - Station de lagunage Rochefort - 10 h	27
Me 19	Safari junior : le lapin - RN du Marais d'Yves - 10 h	26

Je 20	Découverte de la RN du Marais d'Yves - 14 h 30	32
Je 20	Découverte Station de lagunage Rochefort - 15 h	11
Sa 22	Les oiseaux de la Baie d'Aytré (Journées mondiales des Zones Humides) - 10 h	11
Di 23	Découverte RN du Marais d'Yves - 14 h 30	26
Ma 25	Spéciale oiseaux - Station de lagunage Rochefort - 10 h	32
Ma 25	Découverte RN du Marais d'Yves - 14 h 30	26
Me 26	Safari junior : les oiseaux - RN du Marais d'Yves - 14 h 30	27
Je 27	1 heure avec les oiseaux - RN du Marais d'Yves - 15 h	26
Je 27	Découverte Station de lagunage Rochefort - 15 h	32

Mars

Ma 03	Spéciale oiseaux - Station de lagunage Rochefort - 10 h	32
Ma 03	De cigognes en hérons - RN du Marais d'Yves - 14 h 30	28
Me 04	Safari junior : le petit paléontologue - RN du Marais d'Yves- 14 h 30	27
Je 05	Balade à vélo : De l'estuaire au marais, Fouras - 14 h 30	28
Je 05	Découverte Station de lagunage Rochefort - 15 h	32
Di 08	Découverte RN du Marais d'Yves - 14 h 30	26
Di 08	Nettoyage de plage - RN de Moëze-Oléron RDV Parking de la Phibie-Le Château d'Oléron - 9h30	
Ma 10	Spéciale oiseaux - Station de lagunage Rochefort - 10 h	32
Ma 10	Découverte RN du Marais d'Yves - 14 h 30	26
Di 15	Les oiseaux du Parc du château de Surgères- Gratuit - 8h45	10
Ma 17	De cigognes en hérons - RN du Marais d'Yves - 14 h 30	28
Sa 21	Sur l'île d'Oléron - RN de Moëze-Oléron à Fort-Royer - 14h	40
Di 22	Migrateurs au long cours - RN de Moëze-Oléron - 14h	38
Di 22	Découverte RN du Marais d'Yves - 14 h 30	26
Ma 24	Découverte RN du Marais d'Yves - 14 h 30	26
Di 29	Spéciale oiseaux - Station de lagunage Rochefort - 10 h	32
Ma 31	Sortie Grand site : Cœur de Grand Site, rives de la Charente - 9 h 30	29



Di 05	Des limicoles de la prairie de Montalet aux rapaces des landes d'Archingeay - 9h30	10
Di 05	Découverte RN du Marais d'Yves - 14 h 30	26
Di 05	Echappée nature au Marais de Brouage : Printemps des gorgebleues - 8h	40
Di 05	Migrateurs au long cours - RN de Moëze-Oléron - 14h	38
Ma 07	Découverte RN du Marais d'Yves - 14 h 30	26
Ma 07	Balade crépusculaire - RN de Moëze-Oléron (Fréquence Grenouille) - 20h	39
Me 08	Safari junior : les oiseaux - RN du Marais d'Yves - 14 h 30	27
Me 08	Découverte Station de lagunage Rochefort - 15 h	32
Je 09	Balade à vélo : De l'estuaire au marais, Fouras - 15 h	28
Sa 11	Sortie Grand Site : L'Île Madame, entre nature et culture - 14h	41
Di 12	Sur l'Île d'Oléron - RN de Moëze-Oléron à Fort-Royer - 17h	40
Lu 13	Echappée nature au Marais de Brouage : Printemps des gorgebleues - 9h	41
Ma 14	1 heure avec les oiseaux - RN du Marais d'Yves - 10 h	26
Ma 14	De cigognes en hérons -RN du Marais d'Yves - 14 h 30	28
Ma 14	Balade crépusculaire - RN de Moëze-Oléron (Fréquence Grenouille) - 20h	39
Me 15	Safari junior : les petites bêtes de l'eau RN du Marais d'Yves - 14 h 30	27
Me 15	Découverte Station de lagunage Rochefort - 15 h	32
Je 16	Balade à vélo : De l'estuaire au marais, Fouras - 15 h	28
Ve 17	Sortie Grand Site : Balade à vélo au fil de la Charente, Rochefort - 14 h15	34
Di 19	Découverte des oiseaux des bois - 9h	10
Di 19	Découverte RN du Marais d'Yves - 14 h 30	27
Ma 21	Visite Challengers -20% (Curlew day) Espace d'accueil ouvert de 10h à 18h - RN de Moëze-Oléron	39



Ma 21	Découverte RN du Marais d'Yves - 14 h 30	26
Me 22	Safari junior : les oiseaux - RN du Marais d'Yves - 14 h 30	27
Me 22	Découverte Station de lagunage Rochefort - 15h	32
Me 22	Les oiseaux de la Baie d'Aytré - 14h30	9
Me 22	Migrateurs petit courrier - RN de Moëze-Oléron - 14h30	38
Je 23	Balade à vélo : De l'estuaire au marais, Fouras - 15h	28
Ve 24	Balade à vélo - Station de lagunage Rochefort - 14h15	34
Di 26	Migrateurs petit courrier - RN de Moëze-Oléron - 17h30	38
Di 26	Oiseaux des villages à St Germain de Marencennes - 8h45	11
Ma 28	De cigognes en hérons - RN Marais d'Yves - 14 h 30	28
Ma 28	Balade crépusculaire - RN de Moëze-Oléron (Fréquence Grenouille) - 20h	39
Me 29	Safari junior : Plumes et coquillages, Châtelailon-Plage - 14 h 30	27
Me 29	Découverte Station de lagunage Rochefort - 15 h	32
Je 30	Balade à vélo : De l'estuaire au marais, Fouras - 15 h	28

Mai

Du 20 au 24 mai 2020 - La Fête de la Nature



Di 03	Découverte RN du Marais d'Yves - 14 h 30	26
Di 03	Les oiseaux de la Motte Aubert, St Saturnin du bois - 8h	11
Me 06	Découverte RN du Marais d'Yves - 14 h 30	26
Di 10	Découverte de la Flore - RN du Marais d'Yves - 14 h 30	28
Di 10	Découverte de la faune et de la flore de la mare - 9h	11
Me 13	Echappée nature au Marais de Brouage - 14h	29
Je 14	Découverte de la Flore - RN du Marais d'Yves - 14 h 30	29
Ve 15	Sortie Grand Site : Balade à vélo, sur la route des franchissements, Rochefort - 14h15	34
Di 17	Découverte RN du Marais d'Yves - 14 h 30	26
Me 20	Découverte RN du Marais d'Yves - 14 h 30	26
Je 21	Migrateurs petit courrier (Fête de la Nature) RN de Moëze-Oléron - 14h	38
Sa 23	Les oiseaux et les plantes du bocage (Fête de la Nature) - 9h30	12
Di 24	Les pieds dans la vase - RN de Moëze-Oléron (Fête de la Nature) - parking plage St Froult - 14h	39
Di 24	Les Hérons font le tempo (Fête de la Nature) RDV Eglise de La Gripperie Saint Symphorien - 18h	41
Di 24	Les Refuges en fête (Fête de la Nature)	12
Di 24	Les oiseaux du château de Panloy (Fête de la nature)	12
Ma 26	De cigognes en hérons - RN du Marais d'Yves - 14 h 30	28
Je 28	Balade en kayak Oiseaux et patrimoine, Rochefort - 17h	33
Ve 29	Balade à vélo - Station de lagunage Rochefort - 14h15	32

Me 03	Découverte RN du Marais d'Yves - 14 h 30	28
Sa 06	La Balade "Entomo" à Surgères - 14h	13
Di 07	Les pieds dans la vase - RN de Moëze-Oléron (Fête de l'Océan) Fort-Royet - 13h30	39
Di 07	Découverte RN du Marais d'Yves - 14 h 30	26
Ma 09	Balade en voilier Oiseaux et patrimoine, Rochefort - 13h	33
Me 10	Echappée nature au Marais de Brouage - 14h	29
Ve 12	Sortie Grand Site : Balade à vélo, Sur la route des franchissements, Rochefort - 14h15	34
Di 14	Découverte de la Flore - RN du Marais d'Yves - 14 h 30	28
Me 17	Découverte RN du Marais d'Yves - 14 h 30	28
Je 18	Balade à vélo : De l'estuaire au marais, Fouras - 10 h	28
Ve 19	1 heure avec les oiseaux - RN du Marais d'Yves - 14 h 30	26
Ve 19	Balade à vélo - Station de lagunage Rochefort - 14h15	32
Sa 20	Oiseaux, libellules et fleurs de St Saturnin du bois - 9h30	13
Di 21	Découverte RN du Marais d'Yves - 15h	26
Ma 23	Balade à vélo : De l'estuaire au marais, Fouras - 10 h	28
Me 24	De cigognes en hérons -RN du Marais d'Yves - 14 h 30	28
Me 24	Migrateurs petit courrier - RN de Moëze-Oléron - 16h	38
Ve 26	Balade en kayak Oiseaux et patrimoine, Rochefort - 17h	33
Di 28	1 heure avec les oiseaux, RN du Marais d'Yves - 10 h	26
Ma 30	Balade à vélo : De l'estuaire au marais, Fouras - 10 h	28



Juillet

Me 01	1 heure avec les oiseaux, RN du Marais d'Yves - 14 h 30	26
Tout juillet	Visite Challengers - RN de Moëze-Oléron	39
Je 02	Balade à vélo Face cachée de la réserve - RN Marais d'Yves - 10 h	28
Je 02	1 heure avec les oiseaux - RN du Marais d'Yves - 15 h	26
Ve 03	1 heure avec les oiseaux - RN du Marais d'Yves - 15 h	26
Di 05	Découverte RN du Marais d'Yves - 15 h	38
Di 05	Migrateurs au long cours - RN de Moëze-Oléron - 15h	38
Lu 06	Balade crépusculaire à Oléron - RN de Moëze-Oléron - 20h	39
Ma 07	Balade à vélo : De l'estuaire au marais, Fouras - 10 h	28
Ma 07	Point de vue sur les oiseaux du bord de mer, Châtelailon - 10 h à 12 h	29
Ma 07	1 heure avec les oiseaux, RN du Marais d'Yves - 16 h 30	26
Ma 07	Balade crépusculaire à Saint-Froult - RN de Moëze-Oléron - 20h	39
Me 08	Safari junior: Détective en herbe - RN du Marais d'Yves - 10 h	27
Me 08	Balade Crépusculaire - RN du Marais d'Yves - 18 h 30	27
Me 08	Oiseaux, libellules et plantes du marais de Tasdon- 9h	13
Je 09	Balade à vélo Face cachée de la réserve RN du Marais d'Yves - 10 h	28
Je 09	1 heure avec les oiseaux - RN du Marais d'Yves - 15 h et 16 h 30	26
Je 09	Balade en voilier Oiseaux et patrimoine, Rochefort - 13h	33
Je 09	Balade en kayak Oiseaux et patrimoine, Rochefort - 17h	33
Ve 10	De cigognes en hérons, RN Marais d'Yves - 9 h 30	28
Ve 10	Découverte Station de lagunage Rochefort - 10 h	32
Di 12	Sur l'Île d'Oléron - RN de Moëze-Oléron à La Perrotine - 10h à 12h	40
Di 12	1 heure avec les oiseaux - RN du Marais d'Yves - 10 h	26
Lu 13	1 heure avec les oiseaux RN du Marais d'Yves - 10 h	26
Lu 13	Balade crépusculaire à Oléron - RN de Moëze-Oléron - 20h	39
Ma 14	Sur l'Île d'Oléron - RN de Moëze-Oléron à Fort-Royer - 9h à 12h	40
Ma 14	Balade crépusculaire à Saint-Froult - RN de Moëze-Oléron - 20h	39
Ma 14	Visite Challengers -20% à la RN de Moëze-Oléron	39
Me 15	Spéciale oiseaux - Station de lagunage Rochefort - 9 h 30	32
Me 15	Point de vue sur les oiseaux du bord de mer, Châtelailon - 10 h à 12 h	29
Me 15	Safari junior : les papillons - RN du Marais d'Yves - 10 h 30	27
Me 15	1 heure avec les oiseaux - RN du Marais d'Yves - 15 h et 16 h 30	26
Me 15	Le temps d'un vol de libellule - 9h30	13
Me 15	Sur l'Île d'Oléron - RN de Moëze-Oléron à La Perrotine - 11h à 13h	40
Je 16	Balade à vélo : De l'estuaire au marais, Fouras - 10 h	28
Je 16	Balade à vélo Face cachée de la réserve - RN du Marais d'Yves - 10 h	28

Je 16	1 heure avec les oiseaux - RN du Marais d'Yves - 15 h et 16 h 30	26
Je 16	Balade en kayak Oiseaux et patrimoine, Rochefort - 10h	33
Je 16	Sur l'Île d'Oléron - RN de Moëze-Oléron à Fort-Royer - 11h à 13h	40
Ve 17	Safari junior : les petites bêtes de l'eau - RN du Marais d'Yves - 10 h	27
Ve 17	Découverte Station de lagunage Rochefort - 10 h	32
Ve 17	1 heure avec les oiseaux - RN du Marais d'Yves - 15 h et 16 h 30	26
Ve 17	Sur l'Île d'Oléron - RN de Moëze-Oléron à Fort-Royer - 12h à 15h	40
Ve 17	Sur l'Île d'Oléron - RN de Moëze-Oléron à La Perrotine - 15h30 à 18h	40
Di 19	Découverte RN du Marais d'Yves - 14 h 30	26
Di 19	Sur l'Île d'Oléron - RN de Moëze-Oléron à La Perrotine - 14h à 19h	40
Lu 20	Sur l'Île d'Oléron - RN de Moëze-Oléron à Fort-Royer - 14h à 18h	40
Lu 20	1 heure avec les oiseaux - RN du Marais d'Yves - 15 h	26
Lu 20	Balade crépusculaire à Oléron - RN de Moëze-Oléron - 20h	39
Ma 21	Balade à vélo : De l'estuaire au marais, Fouras - 10 h	28
Ma 21	Découverte Station de lagunage Rochefort - 10 h	32
Ma 21	Point de vue sur les oiseaux du bord de mer, Châtelailon - 10 h à 12 h	29
Ma 21	Découverte de la RN du Marais d'Yves - 15 h	26
Ma 21	Sur l'Île d'Oléron - RN de Moëze-Oléron à La Perrotine - 15h à 19h	40
Ma 21	Migrateurs petit courrier - RN de Moëze-Oléron - 15h30	38
Ma 21	Balade crépusculaire à Saint-Froult - RN de Moëze-Oléron - 20h	39
Me 22	Safari junior : Plumes et coquillages, Châtelailon-Plage - 10 h	27
Me 22	1 heure avec les oiseaux - RN du Marais d'Yves - 15 h et 16 h 30	26
Me 22	Sur l'Île d'Oléron - RN de Moëze-Oléron à La Perrotine - 15h à 19h	40
Je 23	Balade à vélo Face cachée de la réserve - RN du Marais d'Yves - 10 h	28
Je 23	1 heure avec les oiseaux - RN du Marais d'Yves - 15 h et 16 h 30	26
Je 23	Balade Crépusculaire - RN du Marais d'Yves - 18 h 30	27
Je 23	Sur l'Île d'Oléron - RN de Moëze-Oléron à Fort-Royer - 15h à 19h	40
Je 23	Libellules et papillons du canal de Romsay - 14h	14
Ve 24	Découverte Station de lagunage Rochefort - 10 h	32
Ve 24	Safari junior: Busard prête-moi ta plume RN du Marais d'Yves - 9 h 30	27
Ve 24	1 heure avec les oiseaux - RN du Marais d'Yves - 15 h et 16 h 30	26
Ve 24	Sur l'Île d'Oléron - RN de Moëze-Oléron à Fort-Royer - 15h à 17h	40
Ve 24	Sur l'Île d'Oléron - RN de Moëze-Oléron à La Perrotine 18h à 20h	40
Ve 24	Migrateurs au long cours - RN de Moëze-Oléron - 18h	38
Di 26	1 heure avec les oiseaux RN RN du Marais d'Yves - 10 h	26
Di 26	Sur l'Île d'Oléron - RN de Moëze-Oléron à La Perrotine 9h à 11h30	40
Lu 27	Découverte RN du Marais d'Yves - 9 h 30	26

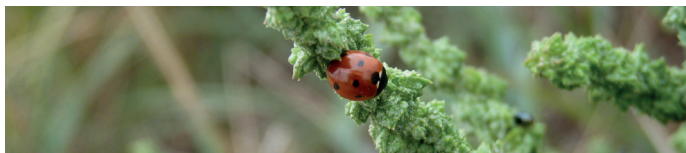
Lu 27	Migrateurs petit courrier - RN de Moëze-Oléron - 10h	38
Lu 27	Balade crépusculaire à Oléron - RN de Moëze-Oléron - 20h	39
Ma 28	Balade à vélo : De l'estuaire au marais, Fouras - 10 h	28
Ma 28	Découverte Station de lagunage Rochefort - 10 h	32
Ma 28	Point de vue sur les oiseaux du bord de mer, Châtelailon - 10 h à 12 h	29
Ma 28	1 heure avec les oiseaux -RN du Marais d'Yves - 15 h et 16 h 30	26
Ma 28	Sur l'Île d'Oléron - RN de Moëze-Oléron à La Perrotine - 9h à 12h	40
Ma 28	Migrateurs au long cours - RN de Moëze-Oléron - 10h	38
Ma 28	Balade crépusculaire à Saint-Froult - RN de Moëze-Oléron - 20h	39
Me 29	Sur l'Île d'Oléron - RN de Moëze-Oléron à La Perrotine - 10h à 13h	40
Me 29	Safari junior : Les traces des animaux - RN du Marais d'Yves - 10 h	27
Me 29	1 heure avec les oiseaux - RN du Marais d'Yves - 15 h et 16 h 30	26
Je 30	Balade à vélo Face cachée de la réserve -RN du Marais d'Yves - 10 h	28
Je 30	1 heure avec les oiseaux - RN du Marais d'Yves - 15 h et 16 h 30	26
Je 30	Les pieds dans la vase - RN de Moëze-Oléron - 11h	39
Je 30	Sur l'Île d'Oléron - RN de Moëze-Oléron à Fort-Royer - 10h à 13h	40
Ve 31	Safari junior : Plumes et coquillages, Châtelailon-Plage - 10 h	27
Ve 31	Découverte Station de lagunage Rochefort - 10 h	32
Ve 31	1 heure avec les oiseaux - RN du Marais d'Yves - 15 h et 16 h 30	26
Ve 31	Sur l'Île d'Oléron - RN de Moëze-Oléron à La Perrotine - 14h à 16h30	40



Août

Tout août	Visite Challengers - RN de Moëze-Oléron	39
Di 02	Découverte RN du Marais d'Yves - 15 h	26
Di 02	Sur l'Île d'Oléron - RN de Moëze-Oléron à La Perrotine - 14h à 17h	40
Lu 03	1 heure avec les oiseaux - RN du Marais d'Yves - 15 h	26
Lu 03	Migrateurs petit courrier - RN de Moëze-Oléron - 15h	38
Lu 03	Sur l'Île d'Oléron - RN de Moëze-Oléron à La Perrotine - 15h à 18h30	40
Lu 03	Balade crépusculaire à Oléron - RN de Moëze-Oléron - 20h	39
Lu 03	Balade en voilier Oiseaux et patrimoine, Rochefort - 10h	33
Ma 04	Balade à vélo : De l'estuaire au marais, Fouras - 10h	28
Ma 04	Découverte Station de lagunage Rochefort - 10h	32
Ma 04	Point de vue sur les oiseaux du bord de mer, Châtelailon - 10 h à 12 h	29
Ma 04	Découverte RN du Marais d'Yves - 15 h	26
Ma 04	Balade à vélo : De l'estuaire au marais, Fouras - 10h	26
Ma 04	Sur l'Île d'Oléron - RN de Moëze-Oléron à La Perrotine - 15h à 18h30	40
Ma 04	Balade crépusculaire à Saint-Froult - RN de Moëze-Oléron - 20h	39
Me 05	Safari junior : Rallye - RN du Marais d'Yves - 9 h 30	27
Me 05	1 heure avec les oiseaux - RN du Marais d'Yves - 16 h	26
Me 05	Migrateurs au long cours - RN de Moëze-Oléron - 16h	38
Me 05	Sur l'Île d'Oléron - RN de Moëze-Oléron à La Perrotine - 16h à 18h	40
Je 06	Spéciale oiseaux - Station de lagunage Rochefort - 9 h 30	32
Je 06	Balade en kayak Oiseaux et patrimoine, Rochefort - 16h	33
Je 06	Balade à vélo Face cachée de la réserve - RN du Marais d'Yves - 10 h	28
Je 06	1 heure avec les oiseaux - RN du Marais d'Yves - 16 h	26
Je 06	Balade crépusculaire - RN du Marais d'Yves - 18 h	27
Je 06	Migrateurs petit courrier - RN de Moëze-Oléron - 16h	38
Je 06	Sur l'Île d'Oléron - RN de Moëze-Oléron à Fort-Royer - 16h à 19h	40
Ve 07	Safari junior : Plumes et coquillages, Châtelailon-Plage - 10 h	27
Ve 07	Découverte Station de lagunage Rochefort - 10 h	32
Ve 07	Sur l'Île d'Oléron - RN de Moëze-Oléron à La Perrotine - 16h à 19h30	40
Di 09	1 heure avec les oiseaux - RN du Marais d'Yves - 9 h	26
Di 09	Sur l'Île d'Oléron - RN de Moëze-Oléron à La Perrotine - 8h à 11h et 16h à 19h	40
Di 09	Migrateurs petit courrier - RN de Moëze-Oléron - 19h	38
Lu 10	1 heure avec les oiseaux - RN du Marais d'Yves - 9 h	26

Lu 10	Balade crépusculaire à Oléron - RN de Moëze-Oléron - 20h	39
Ma 11	Sur l'Île d'Oléron - RN de Moëze-Oléron à La Perrotine - 8h à 11h	40
Ma 11	Balade à vélo : De l'estuaire au marais, Fouras - 10 h	28
Ma 11	Point de vue sur les oiseaux du bord de mer, Châtelailon - 10 h à 12 h	29
Ma 11	Découverte Station de lagunage Rochefort - 10 h	32
Ma 11	1 heure avec les oiseaux - RN du Marais d'Yves - 15 h et 16 h 30	26
Ma 11	Balade crépusculaire à Saint-Froult RN de Moëze-Oléron - 20h	39
Me 12	Oiseaux et plantes du marais de Pampin - 9h	14
Me 12	Sur l'Île d'Oléron - RN de Moëze-Oléron à La Perrotine - 9h à 12h	40
Me 12	Migrateurs petit courrier - RN de Moëze-Oléron - 10h	38
Me 12	Safari junior : les petites bêtes de l'eau RN du Marais d'Yves - 14 h 30	27
Me 12	1 heure avec les oiseaux - RN du Marais d'Yves - 15 h et 16 h 30	26
Je 13	Sur l'Île d'Oléron - RN de Moëze-Oléron à Fort-Royer - 9h à 12h	40
Je 13	Spéciale oiseaux - Station de lagunage Rochefort - 9 h30	32
Je 13	Balade à vélo Face cachée de la réserve RN du Marais d'Yves - 10 h	28
Je 13	1 heure avec les oiseaux - RN du Marais d'Yves - 15 h et 16 h 30	26
Ve 14	Sur l'Île d'Oléron - RN de Moëze-Oléron à La Perrotine - 9h à 12h	40
Ve 14	Safari junior: Busard prête-moi ta plume - RN du Marais d'Yves - 10 h	27
Ve 14	1 heure avec les oiseaux - RN du Marais d'Yves - 15 h et 16 h 30	26
Ve 14	Balade en kayak Oiseaux et patrimoine, Rochefort - 9h	33
Ve 14	Découverte Station de lagunage Rochefort - 15 h	32
Di 16	Sur l'Île d'Oléron - RN de Moëze-Oléron à La Perrotine - 14h à 17h	40
Di 16	1 heure avec les oiseaux - RN du Marais d'Yves - 15 h et 16 h 30	26
Lu 17	1 heure avec les oiseaux - RN du Marais d'Yves - 15 h et 16 h 30	26
Lu 17	Découverte Station de lagunage Rochefort - 10 h	32
Lu 17	Migrateurs petit courrier - RN de Moëze-Oléron - 15h	38
Lu 17	Sur l'Île d'Oléron - RN de Moëze-Oléron à La Perrotine - 15h à 18h	40
Lu 17	Balade crépusculaire à Oléron - RN de Moëze-Oléron - 20h	39
Ma 18	Balade à vélo : De l'estuaire au marais, Fouras - 10 h	28
Ma 18	Balade en voilier Oiseaux et patrimoine, Rochefort - 9h30	33
Ma 18	Découverte RN du Marais d'Yves - 15 h	26



Ma 18	Point de vue sur les oiseaux du bord de mer, Châtelailon - 10 h à 12 h	29
Ma 18	Sur l'Île d'Oléron - RN de Moëze-Oléron à La Perrotine - 15h à 18h	40
Ma 18	Balade crépusculaire à Saint-Froult - RN de Moëze-Oléron - 20h	39
Me 19	Oiseaux des écluses du Brault - 9h30	14
Me 19	Safari junior : Plumes et coquillages, Châtelailon-Plage - 10 h	27
Me 19	1 heure avec les oiseaux - RN du Marais d'Yves - 15 h et 16 h 30	26
Me 19	Sur l'Île d'Oléron - RN de Moëze-Oléron à Fort-Royer - 14h30 à 15h30	40
Me 19	Sur l'Île d'Oléron - RN de Moëze-Oléron à La Perrotine - 16h à 19h	40
Me 19	Migrateurs au long cour - RN de Moëze-Oléron - 16h	38
Je 20	Spéciale oiseaux - Station de lagunage Rochefort - 9 h30	32
Je 20	Balade à vélo Face cachée de la réserve RN du Marais d'Yves - 10 h	28
Je 20	Découverte RN du Marais d'Yves - 15 h	26
Je 20	Migrateurs petit courrier - RN de Moëze-Oléron - 16h	38
Je 20	Sur l'Île d'Oléron - RN de Moëze-Oléron à La Perrotine - 16h à 18h30	40
Je 20	Sur l'Île d'Oléron - RN de Moëze-Oléron à Fort-Royer - 19h à 20h	40
Ve 21	Safari junior : Les traces des animaux - RN du Marais d'Yves - 10 h	27
Ve 21	1 heure avec les oiseaux - RN du Marais d'Yves - 15 h et 16 h 30	26
Ve 21	Découverte Station de lagunage Rochefort - 10 h	32
Ve 21	Sur l'Île d'Oléron - RN de Moëze-Oléron à La Perrotine - 16h à 20h	40
Di 23	1 heure avec les oiseaux - RN du Marais d'Yves - 9 h	26
Di 23	Sur l'Île d'Oléron - RN de Moëze-Oléron à La Perrotine - 16h à 20h	40
Lu 24	1 heure avec les oiseaux - RN du Marais d'Yves - 9 h	26
Lu 24	Balade crépusculaire à Oléron - RN de Moëze-Oléron - 20h	39
Ma 25	Balade à vélo : De l'estuaire au marais, Fouras - 10h	28
Ma 25	Balade crépusculaire - RN du Marais d'Yves - 18 h 30	27
Ma 25	Découverte Station de lagunage Rochefort - 10 h	32
Ma 25	1 heure avec les oiseaux - RN du Marais d'Yves - 9h	26
Ma 25	Migrateurs petit courrier - RN de Moëze-Oléron - 10h	38
Ma 25	Balade crépusculaire à Saint-Froult - RN de Moëze-Oléron - 20h	39
Me 26	Baguage des oiseaux migrants - Marais de Pampin (8h ou 9h30)	14
Me 26	Safari junior : les papillons - RN du Marais d'Yves - 10 h 30	27
Me 26	1 heure avec les oiseaux - RN du Marais d'Yves - 15 h et 16 h 30	26
Je 27	Balade à vélo Face cachée de la réserve - RN du Marais d'Yves - 10 h	28
Je 27	1 heure avec les oiseaux - RN du Marais d'Yves - 15 h et 16 h 30	26
Je 27	Spéciale oiseaux - Station de lagunage Rochefort - 9h30	32

Ve 28	1 heure avec les oiseaux - RN du Marais d'Yves - 15 h et 16 h 30	26
Ve 28	Découverte Station de lagunage Rochefort - 10 h	32
Di 30	Découverte RN du Marais d'Yves - 14 h 30	26
Di 30	Migrateurs petit courrier - RN de Moëze-Oléron - 14h30	38
Lu 31	Balade en voilier Oiseaux et patrimoine, Rochefort - 9h30	33

Septembre

W.E. du 19-20 Sept. :
Journées Européennes du Patrimoine

EUROPEAN COUNCIL OF CULTURAL JOURNEYS
Journées Européennes du Patrimoine
21-22 Septembre 2019

Ma 01	Découverte RN du Marais d'Yves - 14 h 30	26
Me 02	1 heure avec les oiseaux - RN du Marais d'Yves - 15 h	26
Je 03	Découverte Station de lagunage Rochefort - 10 h	32
Je 03	Balade à vélo : De l'estuaire au marais, Fouras - 15 h	28
Ve 04	Migrateurs au long cours - RN de Moëze-Oléron - 15h30	38
Sa 05	Sortie en bateau : Observation des oiseaux de pleine mer, Fouras - 9h	35
Ma 08	1 heure avec les oiseaux - RN du Marais d'Yves - 9 h	26
Ma 08	Balade en kayak Oiseaux et patrimoine, Rochefort - 17h	33
Me 09	1 heure avec les oiseaux - RN du Marais d'Yves - 9 h	26
Je 10	Balade à vélo : De l'estuaire au marais, Fouras - 15 h	28
Di 13	Passage migratoire du Balbuzard pêcheur - 9h30	15
Ma 15	Migrateurs petit courrier - RN de Moëze-Oléron - 15h	38
Me 16	Découverte RN du Marais d'Yves- 14 h 30	26
Je 17	Balade en voilier Oiseaux et patrimoine, Rochefort - 10h	33
Ve 18	Sortie Grand Site : L'Île Madame, entre nature et culture (Spéciale Journées du Patrimoine) - 10h	41
Ve 18	Les papillons de nuit - Espace d'accueil RN de Moëze-Oleron Gratuit (Spéciale Journées du patrimoine)-20h	41
Di 20	Découverte Station de lagunage Rochefort (journées européennes du patrimoine) - 10 h	32
Sa 26	A la découverte des coccinelles - 14h	15
Sa 26	Balade en voilier Oiseaux et patrimoine, Rochefort - 9h30	33
Di 27	Découverte RN du Marais d'Yves- 14 h 30	26
Me 30	Les oiseaux de la Baie de l'Aiguillon - 14h	15
Me 30	Découverte RN du Marais d'Yves- 14 h 30	26
Me 30	Migrateurs petit courrier - RN de Moëze-Oléron - 15h	38



Ve 02	Découverte Station de lagunage Rochefort (48h Nature) 15 h - gratuit	32
Sa 03	Expositions sur la migration des oiseaux (Eurobirdwatch) Maison de la pointe de Chassiron - 14h30 à 17h	16
Sa 03	Baguage des oiseaux migrateurs (Eurobirdwatch) Marais de Pampin l'Houmeau - Session à 8h ou à 9h30	16
Di 04	"Point d'observation des oiseaux migrateurs Station de lagunage Rochefort, Gratuit (Eurobirdwatch) - 10 h Spéciale oiseaux migrateurs - Station de lagunage Rochefort, Gratuit (Eurobirdwatch) - 15 h"	
Di 04	Baguage des oiseaux - RN de Moëze-Oléron (Eurobirdwatch) RDV Espace d'accueil - 8h à 11h (en cas de mauvaise météo projection d'un documentaire et débat à 9h)	
Di 04	Sur l'Île d'Oléron (Eurobirdwatch) RN de Moëze-Oléron à La Pointe des Doux - 14h	40
Di 04	Zoom sur la Migration - Pointe St Clément à Esnandes (Eurobirdwatch) - 8h à 16h	16
Di 04	Expositions sur la migration des oiseaux (Eurobirdwatch) Maison de la pointe de Chassiron - 14h30 à 17h	16
Di 04	Zoom sur la Migration - Pointe de Chassiron (Eurobirdwatch) - 14h30 à 17h	16
Di 04	Découverte RN du Marais d'Yves - 15h (Eurobirdwatch, 48 heures Nature)	26
Ma 13	Migrateurs petit courrier - RN de Moëze-Oléron - 14h	38
Me 14	Découverte RN du Marais d'Yves - 14 h 30	26
Di 18	Découverte RN du Marais d'Yves - 15 h	26
Di 18	Balade d'automne au marais de pampin - 9h	17
Ma 20	1 heure avec les oiseaux - RN du Marais d'Yves - 9 h	26
Me 21	Safari junior : Les traces des animaux RN du Marais d'Yves - 14 h 30	27
Me 21	Découverte Station de lagunage Rochefort - 15 h	32
Je 22	Balade à vélo : De l'estuaire au marais, Fouras - 14 h 30	28
Ve 23	Découverte Station de lagunage Rochefort - 15 h	32
Sa 24	Balade en voilier Oiseaux et patrimoine, Rochefort - 9h30	33
Sa 24	Sortie Grand Site : L'Île Madame, entre nature et culture - 14h30	41



Ma 27	Migrateurs petit courrier - RN de Moëze-Oléron - 14h	38
Ma 27	1 heure avec les oiseaux - RN du Marais d'Yves - 14h30	26
Me 28	Safari junior: Oiseaux du rivage - RN du Marais d'Yves - 14h30	27
Me 28	Découverte Station de lagunage Rochefort - 15 h	32
Je 29	Balade à vélo : De l'estuaire au marais, Fouras - 14 h 30	28
Ve 30	Migrateurs au long cours - RN de Moëze-Oléron - 13h30	38
Ve 30	Découverte RN du Marais d'Yves - 14 h	26
Ve 30	Découverte Station de lagunage Rochefort - 15 h	32

Novembre

Sa 07	Nettoyage de plage - RN de Moëze-Oléron - Saint-Froult - 14h	
Di 08	Baguage de passereaux à la roselière Port de Saint Seurin d'Uzet - 9h	17
Di 15	Découverte de la biodiversité de l'estran - 9h	17
Di 15	Découverte RN du Marais d'Yves - 14 h 30	26
Di 15	Découverte Station de lagunage Rochefort - 15 h	32
Ma 17	Découverte RN du Marais d'Yves - 14 h 30	26
Je 26	Découverte RN du Marais d'Yves - 14 h 30	26
Di 29	Nettoyage de plage-RN de Moëze-Oléron - RDV Parking de la Phibie-Le Château d'Oléron-9h30	
Di 29	Migrateurs au long cours - RN de Moëze-Oléron - 14h	38
Di 29	Découverte RN du Marais d'Yves - 14 h 30	26

Décembre

Di 06	Découverte Station de lagunage Rochefort - 15 h	32
Di 13	Migrateurs au long cours - RN de Moëze-Oléron - 14h	38
Di 13	Découverte RN du Marais d'Yves - 14 h 30	26
Ma 22	1 heure avec les oiseaux - RN du Marais d'Yves -10 h	26
Me 23	Découverte Station de lagunage Rochefort - 15 h	32
Di 27	Découverte RN du Marais d'Yves - 14 h 30	26
Ma 29	Migrateurs au long cours - RN de Moëze-Oléron - 14h	38
Ma 29	Découverte RN du Marais d'Yves - 14 h 30	26
Me 30	1 heure avec les oiseaux - RN du Marais d'Yves -14 h 30	26
Me 30	Découverte Station de lagunage Rochefort - 15 h	32

Janvier 2021

Di 10	Découverte RN du Marais d'Yves - 14 h 30	26
Di 10	Migrateurs petit courrier - RN de Moëze-Oléron - 13h30	38
Di 31	Migrateurs au long cours - RN de Moëze-Oléron - 15h	38
Di 31	Découverte RN du Marais d'Yves - 15 h	26

VOS CONTACTS LPO EN NOUVELLE-AQUITAINE

LPO Poitou-Charentes
Antenne Charente-Maritime
Mail : charente-maritime@lpo.fr
www.charente-maritime.lpo.fr

LPO Poitou-Charentes
389, Avenue de Nantes
86000 Poitiers
Tél : 05.49.88.55.22
Mail : vienne@lpo.fr
www.vienne.lpo.fr

Siège national
LPO France
8, Rue Pujos
17300 Rochefort
Tél : 05.46.82.12.34
Mail : lpo@lpo.fr
www.lpo.fr

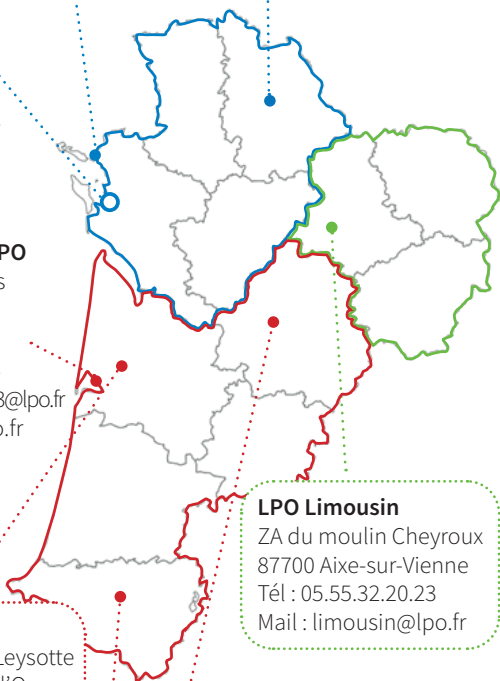
Centre de soins LPO
Domaine de Certes
-et-Graveyron
33980 Audenge
Tél : 06.28.01.39.48
Mail : centredesoins33@lpo.fr
www.aquitaine.lpo.fr

LPO Limousin
ZA du moulin Cheyrourx
87700 Aix-sur-Vienne
Tél : 05.55.32.20.23
Mail : limousin@lpo.fr

LPO Aquitaine
433, Chemin de Leysotte
33140 Villenave d'Ornon
Tél : 05.56.91.33.81
Mail : aquitaine@lpo.fr
www.aquitaine.lpo.fr

LPO Aquitaine
Antenne Dordogne
Mail : aquitaine@lpo.fr
www.aquitaine.lpo.fr

LPO Aquitaine
Antenne Pyrénées-Atlantiques
Mail : pyrenees-atlantiques@lpo.fr
www.aquitaine.lpo.fr



La revue nature LPO pour les 7-12 ans



Découvre le magazine en ligne sur www.lpo.fr



☐ **24 €** non adhérent LPO

☐ **20 €** adhérent LPO (n° d'adhérent : M _____)

Nom :

Date de naissance :

Prénom :

..... / /

Adresse :

Code postal : | | | | | Ville :

Mail:

Je règle par

☐ chèque à l'ordre de la LPO; banque :

☐ carte bancaire n°

Date d'expiration | | | | Cryptogramme | | | |

Fait à le | | | | |

Signature : _____

Merci de nous retourner ce bulletin accompagné de votre règlement à :

LPO • CS 90263 • 17305 ROCHEFORT CEDEX

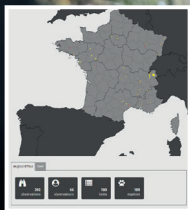
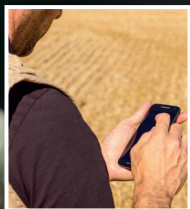
Tél : 05 46 82 12 34 • lpo@lpo.fr • www.lpo.fr



AGIR pour la
BIODIVERSITÉ

AIDER À PROTÉGER LA BIODIVERSITÉ !

Mieux connaître la faune de France !
Tout savoir des inventaires menés
près de chez vous !



www.faune-france.org

Découvrez Faune-France, le nouveau portail associatif
de saisie et de restitution des données naturalistes.

Faune-France, c'est plus de :

- ✓ 50 associations partenaires ;
- ✓ 500 experts valideurs ;
- ✓ 5 000 nouvelles informations par jour ;
- ✓ 50 000 contributeurs ;
- ✓ 50 millions d'observations.

Transmettez vos observations de façon simple sur :

- ✓ l'application mobile NaturaList ;
- ✓ Faune-France ;
- ✓ les portails locaux des associations partenaires.



AGIR pour la
BIODIVERSITÉ





AGIR pour la
BIODIVERSITÉ

Adhésion rapide

par téléphone au **05 46 82 12 31**
ou sur : <http://monespace.lpo.fr>

☐ Mme ☐ M. Date de naissance : / /

Nom : _____ Profession : _____

Prénom : _____ E-mail : _____

Adresse : _____

Code postal Ville : _____

Profession : _____

E-mail : _____

J'adhère à la LPO

- ☐ 30 € - Adhésion individuelle ⁽¹⁾
- ☐ 42 € - Adhésion familiale ⁽²⁾ ☐ Je désire une carte pour chaque membre de ma famille (prénom / date de naissance) : _____

- ☐ _____ € - Adhésion bienfaiteur (75 € et plus)

En plus de l'adhésion, je m'abonne

- ☐ 20 € - L'OISEAU MAG*
(4 n° + 1 Hors-série *Rapaces de France*)
- ☐ 20 € - L'OISEAU MAG junior (4 n°)
- ☐ 39 € - Ornithos (6 n°)
- Tarifs réduits
grâce à des
frais de gestion
diminués.



Je souhaite uniquement m'abonner

- ☐ 24 € - L'OISEAU MAG* (4 n° + 1 Hors-série *Rapaces de France*)
- ☐ 24 € - L'OISEAU MAG junior (4 n°) ☐ 44 € - Ornithos (6 n°)
- ☐ *8 € • Frais de port pour l'envoi de L'OISEAU MAG à l'étranger

Je fais un don à la LPO par exemple pour...

- ☐ 20 € ... le nourrissage d'un martinet jusqu'à son envol.
- ☐ 45 € ... les premiers soins cliniques à une chouette.
- ☐ 100 € ... les soins d'un oiseau mazouté de son accueil à son lâcher.
- ☐ 150 € ... la rééducation au vol d'une cigogne.
- ☐ 500 € ... les soins et la rééducation au vol d'un grand rapace.
- ☐ Un soutien libre de _____ €

€ • TOTAL

Pour les personnes étudiantes, sans emploi ou bénéficiant du RSA ou équivalent (exclusivement valable sur l'envoi d'un justificatif validé) :
(1) : 10 € ; (2) : 15 €

Je règle par :

☐ chèque à l'ordre de la LPO ; banque : _____

☐ carte bancaire n°

Date d'expiration cryptogramme*

Fait à _____ le

Signature :

* 3 derniers chiffres du numéro inscrit au dos de votre carte

Merci de nous retourner votre bulletin, accompagné de son règlement à :

LPO - CS 90263 - 17305 ROCHEFORT CEDEX



AGIR pour la
BIODIVERSITÉ

Le MOOC ORNITHO



Une formation à l'ornithologie en ligne et accessible à tous les niveaux
Inscrivez-vous dès maintenant sur : www.mooc-ornitho.org

Séjours nature LPO



Planifiez votre séjour auprès de notre partenaire
Escursia, spécialiste des voyages naturalistes



www.escursia.fr
02 53 35 40 29



AGIR pour la
BIODIVERSITÉ